

Ieteikumi augstskolām un koledžām Covid-19 ierobežošanai 2020./2021.



Principi:

- ✓ informēšana
- ✓ distancēšanās
- ✓ higiēna
- ✓ veselības stāvokļa uzraudzība

Studiju procesa organizācija

1 No 2020. gada 1. augusta visas studiju programmas īsteno **klātienē**



2 Izvērtējot riskus, studiju programmas kursa vai moduļa daļu var īstenot **attālināti**

3 Attālinātas studijas:

- ja ārvalstu studējošais nespēj ierasties uz studijām klātienē
- ja nepieciešams nodrošināt distancēšanos
- ja nepieciešams ievērot SPKC noteiktos pretepidēmijas pasākumus
- ja saglabājas augsti Covid-19 infekcijas izplatības rādītāji apkārtnē



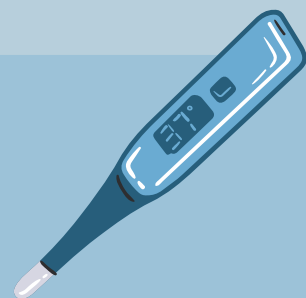
4 Grozījumi studiju līgumā, nosakot, ka studiju programmas daļa var tikt īstenota attālināti **drošības apsvērumu dēļ**

5 Organizējot starptautisko **studentu apmaiņu**, jāseko aktuālajai informācijai par Covid-19 situāciju sadarbības valstīs. Jāsazinās ar partnerinstitūcijām, lai mobilitātes programmu pretendentiem nodrošinātu savlaicīgu informāciju par viņu iespējām, tai skaitā apmaiņu daļēji vai pilnībā īstenojot attālināti.

Veselības uzraudzība un izolācijas nosacījumi

1 Augstskola un koledža (iestāde) nosaka kartību, kādā tiek nodrošinātas Covid-19 infekcijas izplatības ierobežošanas prasības

2 Netiek pieļauta personu ar elpceļu infekcijas slimību pazīmēm klātbūtne iestādē



3 Iestāde informē darbiniekus un studējošos par nepieciešamību **sekot savam veselības stāvoklim:**

- individuālie profilakses pasākumi
- rīcība, ja parādās elpceļu infekcijas simptomi
- jāinformē iestāde, ja konstatēta Covid-19 infekcija

4 Apsver iespēju izmantot **sejas aizsegu un/vai masku** un mazināt klātienē laiku iestādē, ja ir palielinājies inficēšanās risks ar Covid-19 (strādā vai studē attālināti)



Ja ir aizdomas par inficēšanās gadījumu ar Covid-19



1

Darbinieka pienākums ir pārtraukt darba pienākumu veikšanu un doties mājās, ja parādās akūtas elpceļu infekcijas pazīmes (pa tālruni informē iestādi, sazinās ar ģimenes ārstu)

2

Ja darbiniekam vai studējošam iestādē ir nopietni veselības traucējumi, izsauc Neatliekamo medicīnisko palīdzību



3

Atgriežas darbā vai uz studijām tikai pēc ārsta norādījumiem

4

Ja elpceļu infekcijas pazīmes būs diviem vai vairāk studējošiem vai darbiniekiem un būs aizdomas par grupveida saslimšanu, jārīkojas atbilstoši iestādes infekcijas slimību ierobežošanas kārtībai

5

Ja iestādē tiks konstatēta Covid-19 infekcija, un tas būs epidemioloģiski saistīts tieši ar iestādi, Slimību profilakses un kontroles centra epidemiologi noteiks īpašus pretepidēmijas pasākumus.

Distancēšanās pasākumi

- 1 Nosaka uzturēšanās kārtību lestādē, to publicē **tīmekļvietnē**
- 2 lestāde norīko **atbildīgo personu**, kura kordinē un uzrauga kārtības un vadlīniju ieviešanu
- 3 lestādē ir izstrādāts **rīcības plāns**, ja epidemioloģiskā situācija Covid-19 infekcijas izplatības dēļ pasliktinās un nepieciešams studijas īstenot daļēji vai pilnībā attālināti. Par to informē personālu un studējošos, tai skaitā ārvalstniekus
- 4 Nosaka **kārtību studiju darba organizācijai**, apzina komunikācijas kanālus (e-pasts, tālrunis, sociālie tīkli, e-platformas)
- 5 Izvērtē **telpu izmantošanas riskus**, plāno cilvēku plūsmu garderobē, gaitenēs lielu auditoriju tuvumā, lai novērstu drūzmēšanos
- 6 Studiju procesu **vienas grupas vai kursa** ietvaros var organizēt, neievērojot 2 m distanci
- 7 Redzamās vietās ir skaidri salasāmas norādes par **2 m distances ievērošanu**
- 8 Informē par mobilās lietotnes „**Apturi Covid**” izmantošanu



Higiēnas nodrošināšana

1 Iestāde nodrošina iespēju ievērot roku higiēnu, lietot roku dezinfekcijas līdzekļus

2 Regulāri vēdina telpas un veic telpu uzkopšanu, tīra koplietošanas virsmas, izmantojot dezinfekcijas līdzekļus



Dienesta viesnīcas

1

Koplietošanas telpas – tikai nepieciešamības gadījumos, pēc iespējas nodrošinot 2 m distanci un nepieļaujot pulcēšanos

2

Nodrošina iespēju ievērot roku higiēnu, lietot roku dezinfekcijas līdzekļus, telpās ir izvietota informācija par to



3

Regulāra telpu uzkopšana, vēdināšana

4

Iestāde apkopo informāciju par ārvalstu studējošo ierašanās laiku un uzturēšanās vietu, ja iespējams, jānodrošina 14 dienu ilga pašizolēšanās iespēja, nodrošinot atsevišķu istabu, sanitāro mezglu un ēdināšanu

5

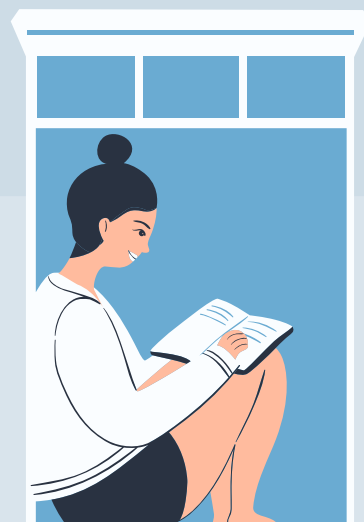
Iestāde seko aktuālajai informācijai par valstu riska statusu www.spkc.gov.lv un informē ārvalstu reflektantus un studējošos par pašizolācijas noteikumiem

6

Dienesta viesnīca izstrādā algoritmu rīcībai, ja tiek atklāts Covid-19 saslimšanas gadījums

7

Iestāde iekšējos noteikumos nosaka dienesta viesnīcu izmantošanas un maksas nosacījumus attālinātu studiju gadījumā



Prakses norise

- 1** Praktes uzņēmumos notiek **klātienē vai attālināti**, izvērtējot riskus visām līgumslēdzēju pusēm
- 2** Studējošie ievēro prakses norises vietā noteiktās **prasības**
- 3** Ja prakses vietā konstatēts Covid-19 infekcijas gadījums, **informē** iestādi

