



Izglītības un zinātnes
ministrija

Kā valsts budžeta dotācija pedagogu darba samaksai nonāk līdz privātajām izglītības iestādēm

Privātajām izglītības iestādēm, kas īsteno pirmsskolas izglītības programmas bērniem no 5 gadu vecuma līdz pamatzglītības ieguves uzsākšanai un akreditētas pamatzglītības un vispārējās vidējās izglītības programmas

Izglītības iestādes soļi

1



Izglītības iestāde VIIS līdz kārtējā gada **5. septembra plkst. 24:00** ievada un apstiprina izglītojamo skaitu iestādē

2



[VIIS sistēmā izglītības iestāde veic tarifkācijas sagatavošanu, iesniegšanu un apstiprināšanu](#)

4



Saņemto dotāciju izlieto, ievērojot šādus nosacījumus: izlieto tikai darba samaksai pedagogam, ar kuru noslēgts darba līgums, veic arī IIN un darba ņēmēja VSAOI ieturējumus. Dotāciju neizlieto autoratlīdzībai, pakalpojumu un citu veidu līgumu apmaksai

3



Izglītības iestādes dibinātājs **5 darbdienu laikā** pēc tam, kad saņēmis IZM rīkojumu par dotācijas piešķiršanu, nosūta ministrijai informāciju par - izglītības iestādes un dibinātāja nosaukumu, reģistrācijas numuru, norēķinu konta numuru Valsts kasē

5



Izglītības iestādes dibinātājs **līdz kārtējā gada 20.09.**, izmantojot Valsts kases ePārskatu sistēmu, sagatavo pārskatu par dotācijas izlietojumu par periodu **no kārtējā gada 1.01. līdz 31.08. un līdz nākamā gada 20.01. – par periodu no iepriekšējā gada 1.09. līdz 31.12.** un apstiprinot pārskatu, apliecina, ka dotācija izmantota atbilstoši mērķim

Izglītības un zinātnes ministrijas soļi

2



IZM aprēķina dotācijas apmēru pedagogu darba samaksai un VSAOI par periodu no kārtējā gada **1.09. līdz 31.12. un par periodu no nākamā gada 1.01. līdz 31.08.**, ņemot vērā informāciju, ko izglītības iestāde ir apstiprinājusi VIIS sistēmā līdz attiecīgā gada **5. septembra plkst. 24:00**

1



Augustā IZM nosūta izglītības iestādēm atgādinājuma vēstuli par darbiem, uzsākot jauno mācību gadu, lai tiktu piešķirta dotācija. Tiek rīkota videokonference, kurā tiek sniegta informācija un atbildes uz interesējošiem jautājumiem

3



IZM pārbauda Valsts kasē iesniegto pārskatu par iepriekšējā periodā saņemtās dotācijas izlietojuma atbilstību piešķirtajam mērķim

4



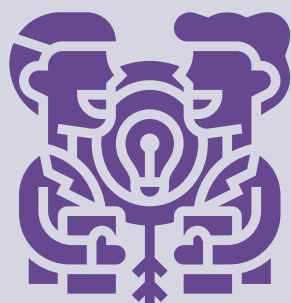
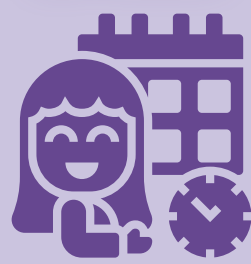
IZM pārbauda VIIS sistēmā izglītības iestādes ievadītās un saskaņotās tarifkācijas

5



IZM izdod rīkojumu par dotācijas piešķiršanu un to nosūta izglītības iestādei kopā ar finansēšanas plānu

**5. septembris
24:00**



Kopīgi sasniegtais mērķis

IZM pārskaita finansējumu izglītības iestādei uz Valsts kases norēķinu kontu

Saīsinājumi:

- *IZM – Izglītības un zinātnes ministrija
- *VIIS – Valsts izglītības informācijas sistēma
- *VSAOI – Valsts sociālās apdrošināšanas obligātās iemaksas
- *IIN – ledzīvotāju ienākuma nodoklis