

**Valsts pētījumu
programma**

**Latvijas mantojums un nākotnes
izaicinājumi valsts ilgtspējai**

Projekts

**Ilgspējīgas un saliedētas
Latvijas sabiedrības attīstība:
risinājumi demogrāfijas un
migrācijas izaicinājumiem**

Projekta pamatojums

Attīstīt cilvēkkapitālu un paplašināt zināšanu bāzi par Latvijai nozīmīgiem izaicinājumiem demogrāfijā un migrācijā, par iedzīvotāju skaita sarukuma saistību ar migrāciju un zemo dzimstības līmeni, par reģionālo kontekstu šajos jautājumos, par kultūras nozīmi reģionu revitalizācijā, kā arī par talantīgu speciālistu migrācijas jautājumiem, tostarp par intelektuālā darbaspēka aizplūšanu un ieplūšanu.

Projekta mērķis

Izvērtēt un rast risinājumus migrācijas un demogrāfijas izaicinājumiem, lai sekmētu ilgtspējīgas un saliedētas sabiedrības attīstību Latvijā

Projekta īstenotāji

Projekta pieteicējs



Sadarbības partneri



Projekts Ilgtspējīgas un saliedētas Latvijas sabiedrības attīstība: risinājumi demogrāfijas un migrācijas izaicinājumiem

Akronīms DEMOMIG

Projekta vadītāja Prof. Zaiga Krišjāne

Institūcijas LU Ģeogrāfijas un Zemes zinātņu fakultāte

LU Biznesa, vadības un ekonomikas fakultāte

LU Sociālo zinātņu fakultāte

LLU Ekonomikas un sabiedrības attīstības fakultāte

RTA Reģionālistikas zinātniskais institūts

Projekta īstenotāji

Projekta pieteicējs



Sadarbības partneri



Zinātniskā grupa

Starpdisciplināra un starpinstitucionāla zinātnieku grupa ar sadarbības pieredzi iepriekšējo Valsts pētījumu programmu (2014-2018) īstenošanā:

EKOSOC-LV

SUSTINNO

INOSOCTEREHI

Projektā iesaistīti vadoši demogrāfijas, ģeogrāfijas, socioloģijas, ekonomikas, statistikas, izglītības, tūrisma un migrācijas jomas eksperti

Projekta dalībnieki

4 profesori

5 asociētie profesori

6 vadošie pētnieki un pētnieki

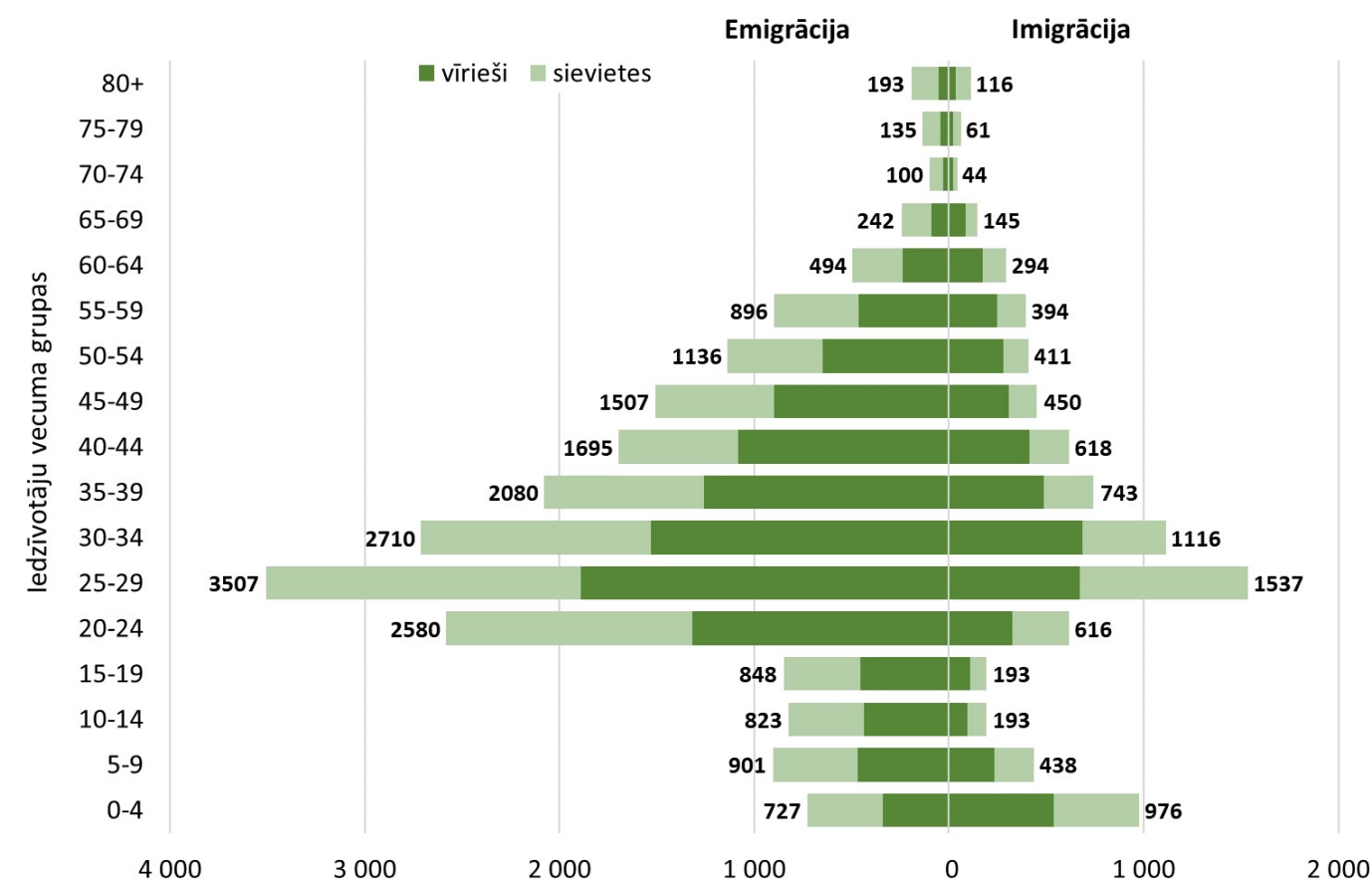
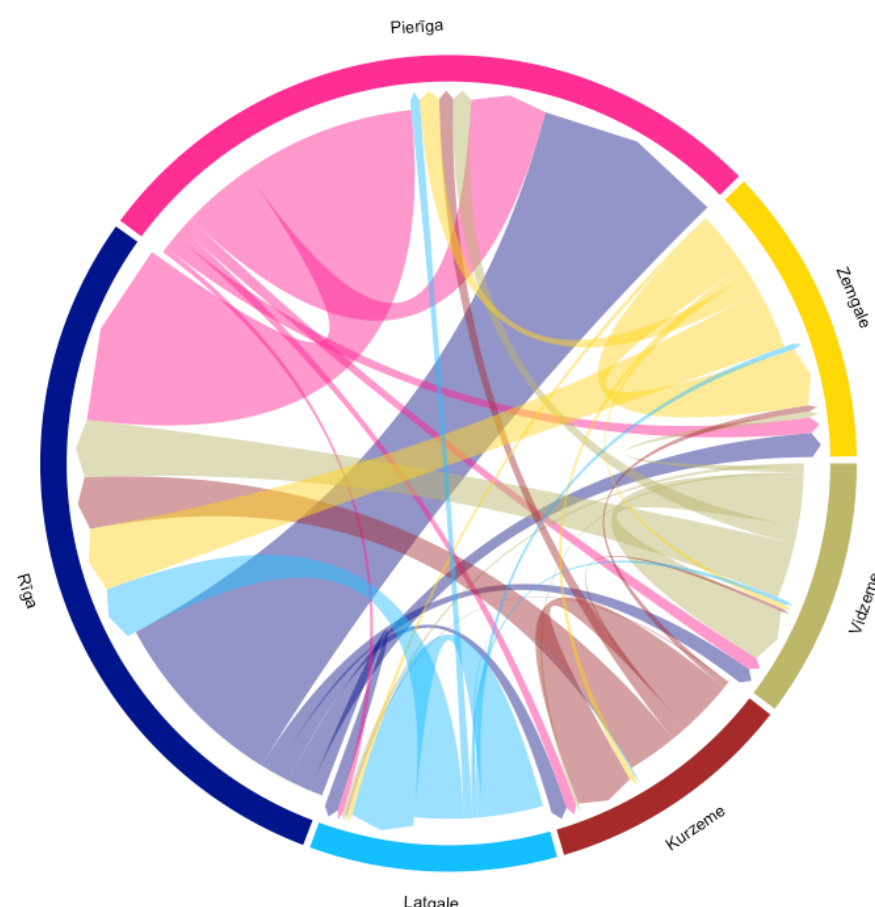
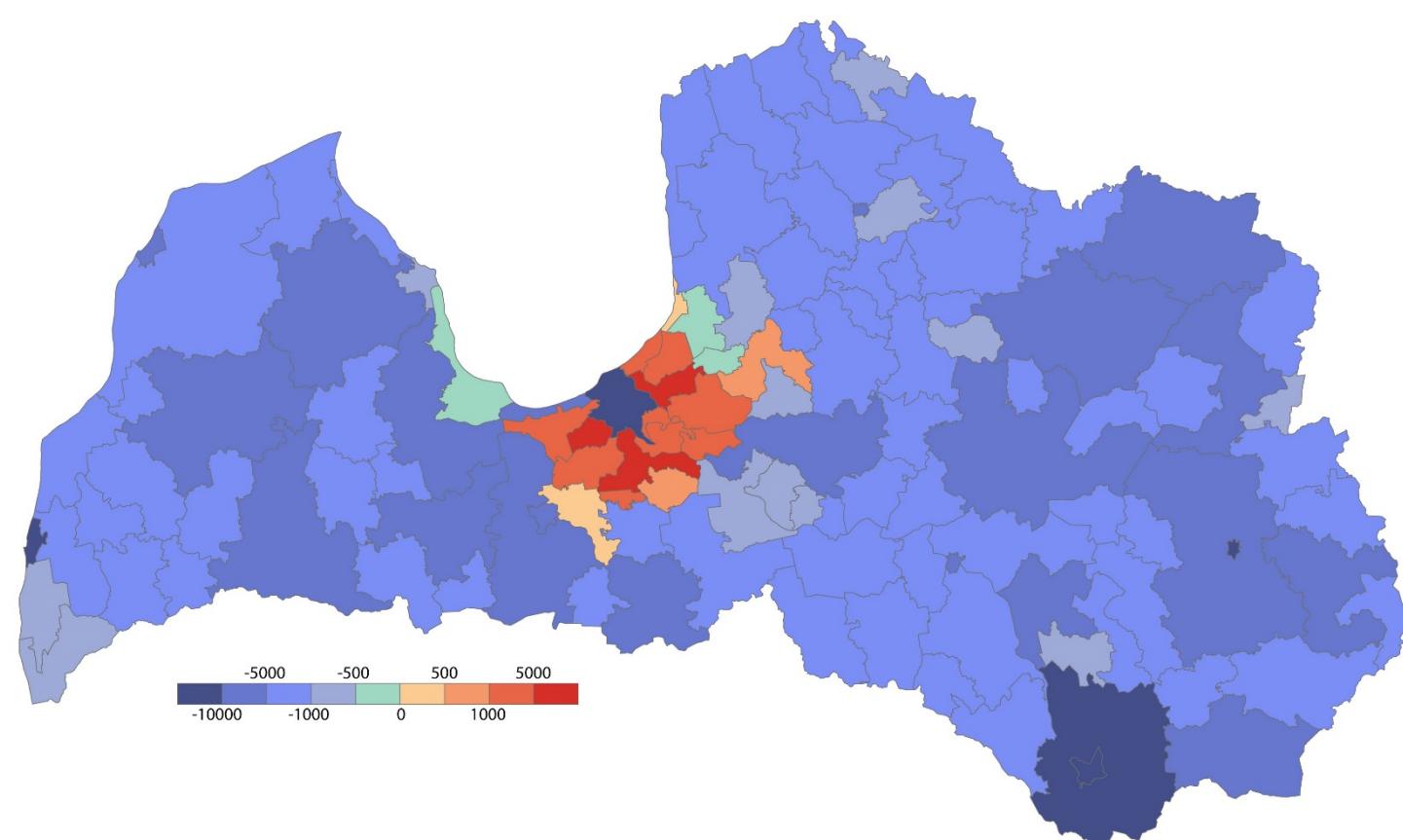
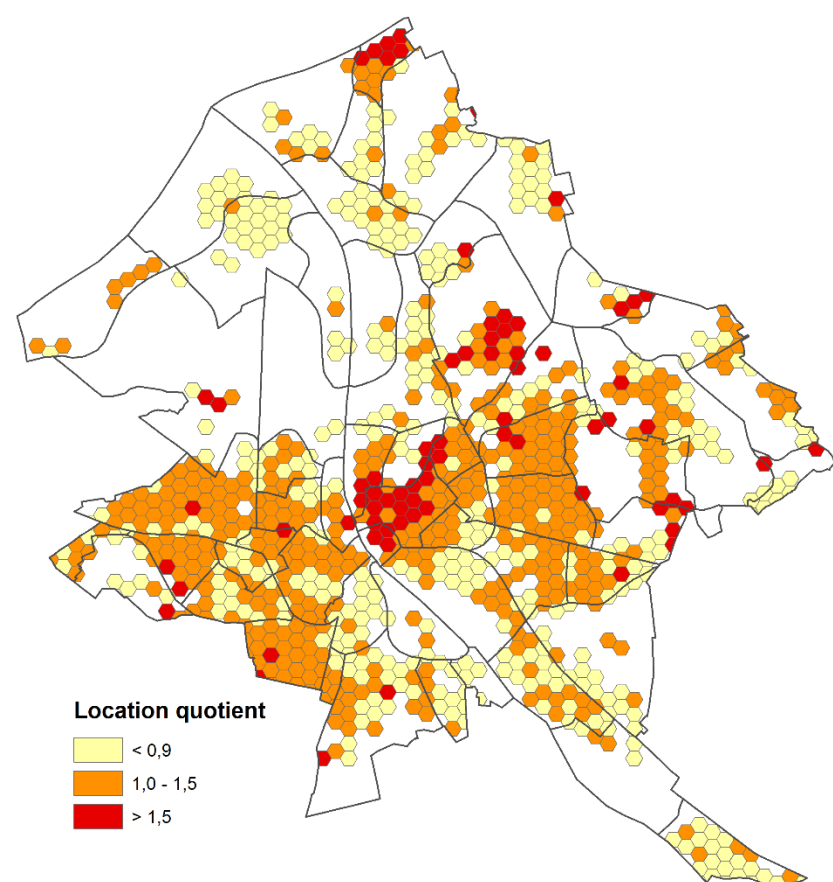
3 doktorantūras studenti

6 maģistra studiju programmu studenti

Projekta uzdevumi

- **Sniegt** pārskatu par demogrāfiskām norisēm un migrācijas ietekmi uz sabiedrības sociālo ilgtspēju un iekļaujošo izaugsmi, ņemot vērā **reģionālo** kontekstu
- **Raksturot** un **kartēt** galvenās demogrāfiskās izmaiņas un ģeogrāfiskās mobilitātes procesus, iedzīvotāju skaita un sastāva dažādību **reģionālā** perspektīvā
- **Novērtēt** migrācijas un demogrāfisko pārmaiņu ietekmi uz sabiedrību, ņemot vērā “smadzeņu cirkulācijas” potenciālu, un piesaistīt talantus, kas ir būtiski, lai sekmētu inovācijas reģionos;
- **Novērtēt** izglītības institūciju lomu cilvēka kapitāla piesaistē un noturēšanā
- **Analizēt** kultūras nozīmi reģionu revitalizācijā
- **Izstrādāt** pētniecībā balstītus ilgtspējīgas rīcībpolitikas risinājumus iedzīvotāju novecošanās un depopulācijas jautājumos

Projekta dati un metodes



Tiks pielietota inovatīva starpdisciplināra pieeja, izmantojot kvantitatīvās, kvalitatīvās un eksperimentālās metodes

Esošo liela apjoma ģeoreferencētu sekundāro datu (statistikas) izmantošana

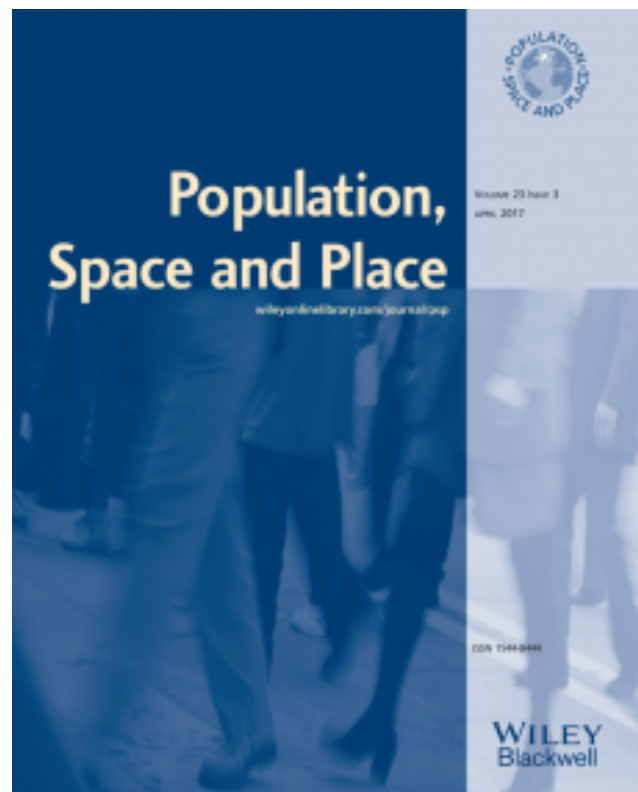
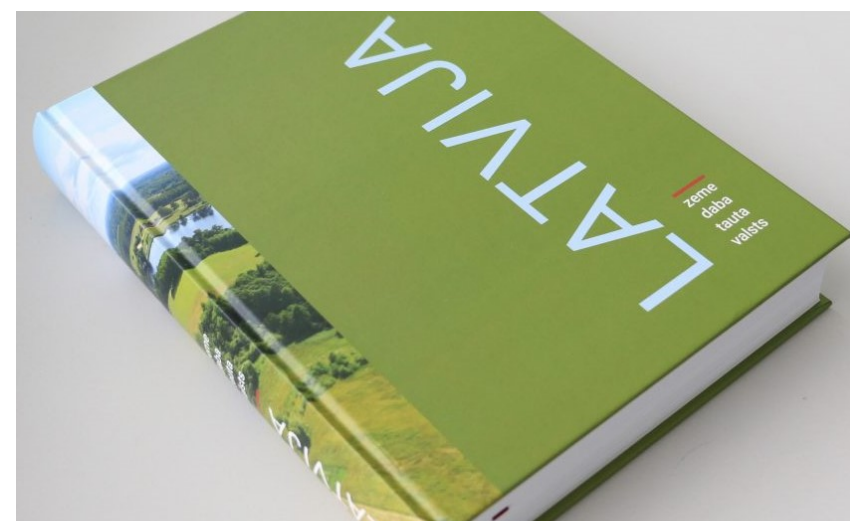
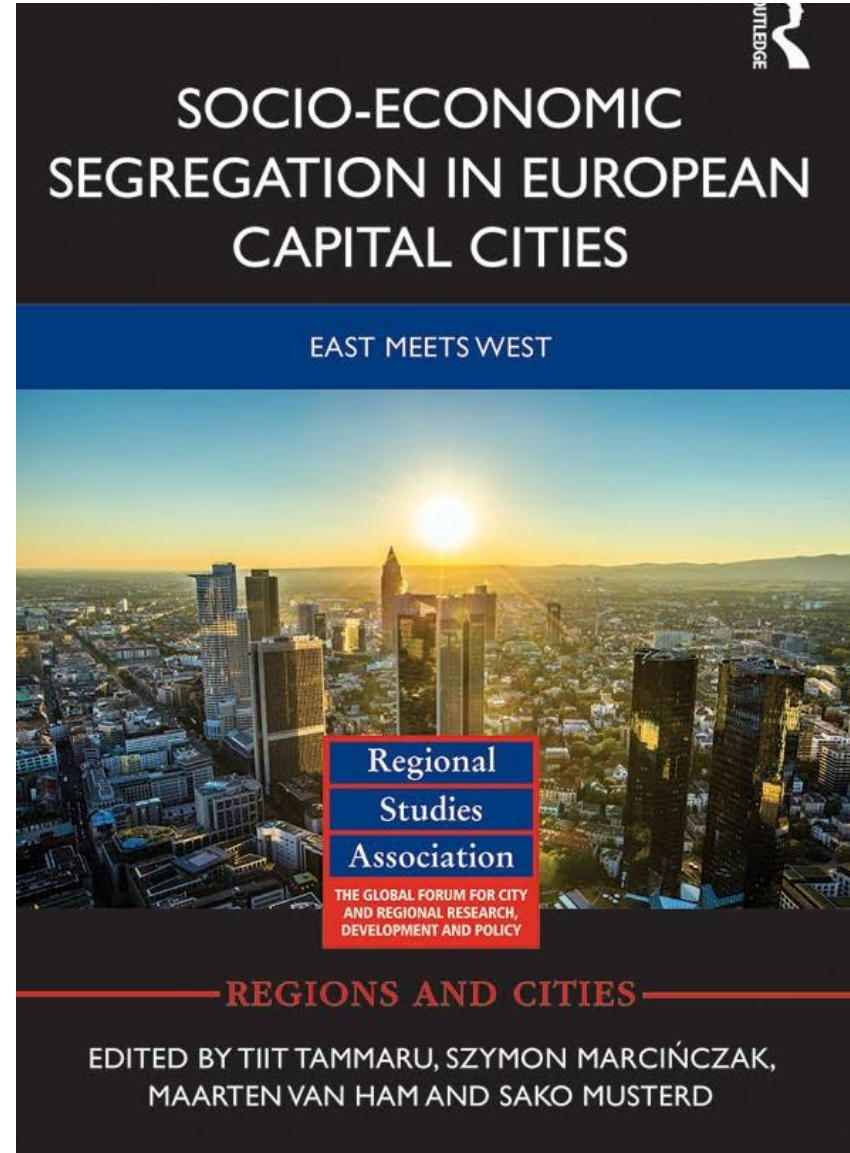
Projektā iegūto primāro datu (aptauja, intervijas ekspertu diskusijas u.c.) izmantošana

Līdzdalības pieeja jaunu zināšanu radīšanā
Reģionālie pasākumi un tīklošanās

Projekta organizatoriskā struktūra

- 8 darba pakas
- Projekta vadības grupa
- Rezultātu izplatīšana un publicēšana

Projekta rezultatīvie rādītāji



Zinātnisko publikāciju sagatavošana

➤ Raksti augstas citējamības zinātniskajos žurnālos (indeksēti WoS Q1 un Q2)

➤ Publikācijas un konferenču ziņojumi rakstu krājumos, kas indeksēti WoS vai SCOPUS datubāzēs

Kolektīvā monogrāfija

Studējošo noslēguma darbu sagatavošana

➤ Aizstāvēti promocijas darbi

➤ Sekmīgi sagatavoti maģistra darbi

Zinātniskās konferences un semināri

Interaktīvu pasākumu organizēšana

➤ Reģionālie semināri

➤ Vasaras skola

Projekta rezultātu ietekme



LATVIJAS REPUBLIKAS SAEIMA



Pārresoru koordinācijas centrs



Sadarbība ar nozari

- Saeimas Demogrāfijas lietu apakškomisija
- Saeimas Pilsonības, migrācijas un sabiedrības saliedētības komisija
- PKC Sadarbības platforma «Demogrāfisko lietu centrs»
- Izglītības un zinātnes ministrija (izglītības politika, talantu piesaiste)
- Labklājības ministrija (ģimenes politika)
- Ārlietu ministrija (diasporas politika)
- leguldījums rīcībpolitikas plānošanā**
- Ziņojumi par rīcībpolitikas ietekmi
- Ieteikumi rīcībpolitikas veidotājiem

Paldies par uzmanību!

DemoMig

Jautājumi un ieteikumi
sekmīgai sadarbībai

