

**Covid-19 infekcijas klīniskās, bioķīmiskās, imūnģenētiskās paradigmas, un to korelācija ar sociāli demogrāfiskiem, etioloģiskiem, patoģenētiskiem, diagnostiskiem, terapeitiski un prognostiski nozīmīgiem vadlīnijās iekļaujamajiem faktoriem**



**Projekta rezultātu progress  
01.07.2020. – 23.10.2020.**

**VPP-COVID-2020/1-0023**

23.10.2020.

## VPP 6.3 – ciparos



Projekta īstenošanai esam ieguvuši – **13** atļaujas un līgumus

Klīniskajā retrospektīvajā daļā esam izveidojuši:

✓ datu/faktu katalogu – **970** pozīcijas

Izveidota detalizēta pacientu datu bāze par Covid-19 ~ **118** stacionētiem pacientiem

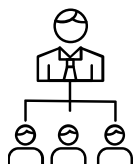
Klīniskā prospektīvā daļa – piesaistīta **101** persona, no tām:

**40** Covid-19 pieaugušie pacienti

**61** bērni ar hroniskām slimībām

✓ ~ 600 analīzes

✓ ~ 30-40 radioloģiskie izmeklējumi



Iegūtais un izmantotais biomateriāla apjoms:

✓ BMC – **707** paraugi

✓ No prospektīviem pacientiem – **312** paraugi

✓ No *follow up* pacientiem – **141** paraugs



## VPP 6.3 – ciparos



### Anketēšana, kā instruments datu ieguvei, pielietojot dažādas anketas:

- ✓ 3 pieaugušajiem Latvijā
- ✓ 2 bērniem un vecākiem

### Dati iegūti:

- ✓ aptaujājot medicīnas darbiniekus **442**
- ✓ bērnus un vecākus **244**
- ✓ pacientu *follow up* anketēšana/datu precizēšana **30**
- ✓ žurnālu galveno redaktoru anketēšana
  - *Scopus* datubāzē indeksētie žurnāli nozarē infektoloģija ar citēšanas indeksu virs 1 **70**



**Regulārās atskaites, sanāksmes un konsultācijas par VPP** ~ 25

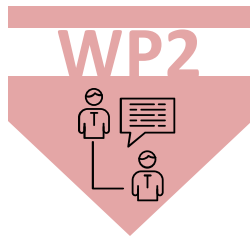
**Sagatavots Vadlīniju projekts ārstiem** 20 nodaļas, 115 lappusēs



**Izstrādātas tehnoloģijas** 2 (BMC, LU)

# COVID-19 slimības klīniskās īpatnības

## Klīnikas grupa



Retrospektīvā datu analīze:

- ✓ Izdalīti ar COVID-19 smagumu asociēti parametri
- ✓ Noskaidroti atsevišķi slimības faktori un tās izpausme

Prospektīvā daļa:

- ✓ Pacientu iekļaušana turpinās

## Virusoloģijas grupa



Plazmas, seruma, PMBC, fēču un urīna paraugu un iztriepju testēšana:

- ✓ IgG rāda tendenci samazināties jau pēc diviem mēnešiem

## Pediatrijas grupa



Bērnu ar hron. slimībām dzīves kvalitātes izvērtēšana un anti-SARS-CoV-2 serodiagnostika:

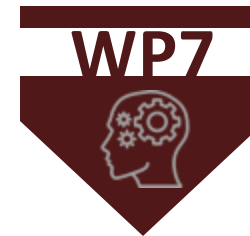
- ✓ dominē seronegativitāte

## Bioķīmijas, imūngenētikas grupas



Veikts HLA II klases gēnu alēļu grupu novērtējums attiecībā uz COVID-19 norisi

## Radioloģijas grupa



COVID-19 seku izvērtēšana:

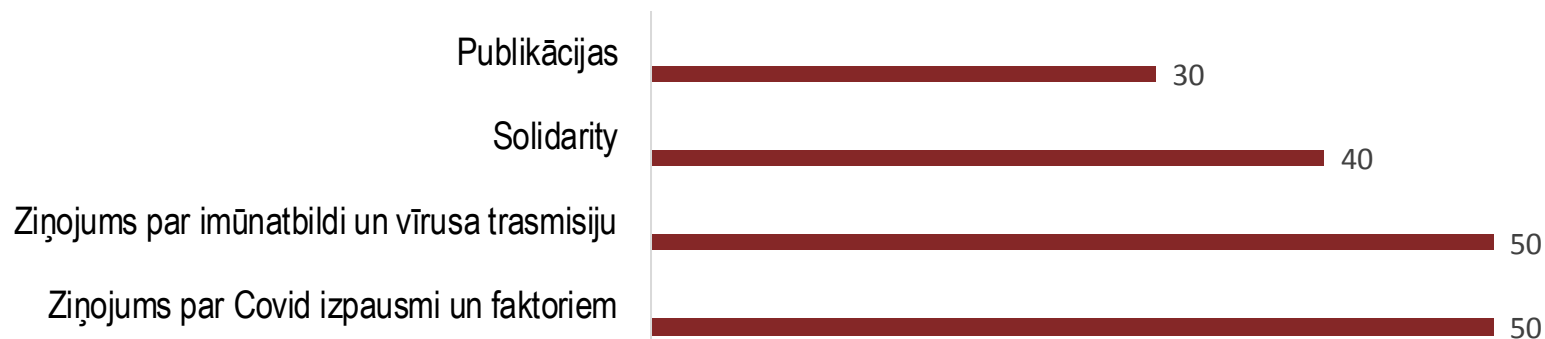
- ✓ MRT, CT un USG elastogrāfija

## Ne RSU pārraudzība



# Nodevumi

## Nodevumu izpilde procentos



### Ziņojumi

2 sagatavošanas fāzē



### Vadlīnijas projekts ārstiem

20 nodaļas, 115 lpp.



### Publikācijas

1 publicēta: doi: 10.15761/JTS.1000389

1 iesniegta: „Reliable information on Covid-19: Chellinge, filters and communication”  
Iranian Journal of Public Healts

2 sagatavošanas fāzē



## Izstrādātas tehnoloģijas



- Multiepitopu testa pirmais prototips, kas satur **26 dažādus SARS-CoV-2 antigēnu fragmentus** – tā testēšana un pilnveidošana (WP10)
- Optimizēta metode perifēro mononukleāro asins šūnu atdalīšanai un uzglabāšanai vienas šūnas transkriptoma analīzei (WP9)
- Izelpas sensoru izstrāde plaušu mākslīgās ventilēšanas iekārtām – darbs pie tehniskās specifikācijas izstrādes savietošanai ar plaušu mākslīgajām ventilēšanas iekārtām, pie sensoru izvēles un definēšanas (WP8)

# Sadarbība ar starptautiskiem partneriem



## Latvijas Zinātņu akadēmijas pārstāvja ievēlēšana

The inter Academy Partnership (IAP) Covid-19 Expert Group



## Informēšana par VPP 6.3 *Horizon 2020* Programmas komitejas sēdē

Configuration 'Research infrastructures' configuration health demographic update on other COVID-19 actions in member states



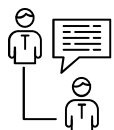
## Dalība vebināros

- Mosaic of Autoimmunity, Shoenfeld Fridays' e-Meetings at Sheba Medical Center
- COVID-19 and HLA: The Current State of Knowledge and Future Directions



## Dalība projektos un COST akcijās

- SWEET projekts: "Better control in Pediatric and adolescent diabetes: Working to crEate CEnTers of Reference" <https://www.sweet-project.org/sweet-database.php>
- COST akcijā STRATAGEM



## Sadarbība ar J.L.M. Innovations, GmbH (Vācija)

Izelpas gaistošo marķieru noteikšanas aparatūras piemērošana COVID-19 diagnostikai

## Komunicēšana ar Zinātnisko žurnālu galvenajiem redaktoriem

# Citi rezultāti



## Konference ārstiem «COVID un mēs»

~200 dalībnieki klātienē un ~200 klausītāji

11 lekcijas un demonstrējumi *case report*

11 lektori - visai VPP dalībnieki



## Publicitātes pasākumi:

### Uzstāšanās TV, radio, publikācijas žurnālos ~20

<https://ltv.lsm.lv/lv/raksts/20.09.2020-panorama.id197380/>

<https://www.la.lv/infektologe-covid-19-uzliesmojums-latvija-nav-butisks-tomer-modriba-zaudeta-pa>

[https://latvijasradio.lsm.lv/lv/lr/arhivs/?\\_\\_uri=lv/lr/arhivs/&channel=0&d=27&m=9&y=2020&page=1](https://latvijasradio.lsm.lv/lv/lr/arhivs/?__uri=lv/lr/arhivs/&channel=0&d=27&m=9&y=2020&page=1)

[https://xlv.lv/rigatv24/video/rL3N8X9MN0n-](https://xlv.lv/rigatv24/video/rL3N8X9MN0n-10_08_2020_akademiskas_sarunas_1_dala?autostart=1)

[10\\_08\\_2020\\_akademiskas\\_sarunas\\_1\\_dala?autostart=1](https://xlv.lv/rigatv24/video/rL3N8X9MN0n-10_08_2020_akademiskas_sarunas_1_dala?autostart=1)



## Lekcijas un materiāli topošiem ārstiem un citai auditorijai

RSU e-studiju vidē

<https://www.education-forum.com/en/covid>

LU KPMI mājaslapā: [www.kpmi.lu.lv](http://www.kpmi.lu.lv)

Lekcijas divās profesionālās medicīnas asociācijās, medicīniska rakstura zāļu kompānija

Publikācijas «Latvijas ārsts», «Bonus Medicus»





**Paldies!**