



Finansēšanas modelis: par skolotājiem un skolēniem, nevis slodzēm

Anita Muižniece,
izglītības un zinātnes ministre
2022. gada 21. jūnijs



Izglītības un zinātnes
ministrija

Kāds ir IZM mērķis pedagogu atalgojuma reformai?

Atbalsts **skolēniem**
kvalitatīvas izglītības iegūšanai

Lielāks **atalgojums skolotājiem**



Iespējot un mobilizēt **pašvaldības**
kā **atbildīgus partnerus**
izglītības kvalitātes nodrošināšanā

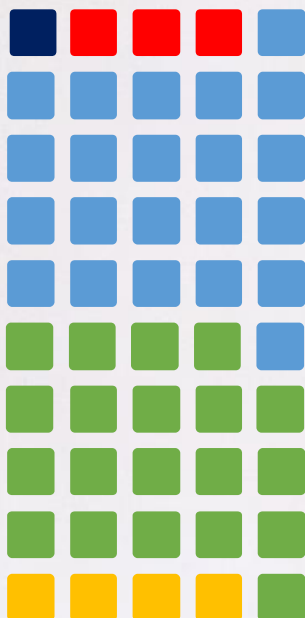


Izglītības un zinātnes
ministrija

Skolu, skolēnu un skolotāju skaits

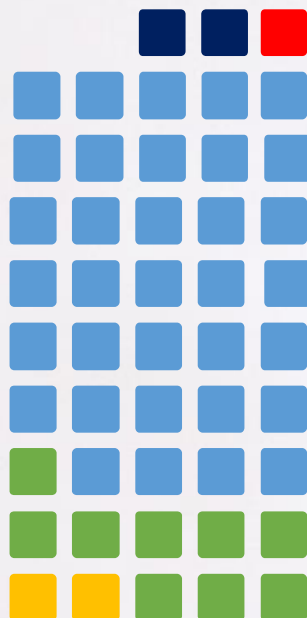
Vidusskolu
skaits

298



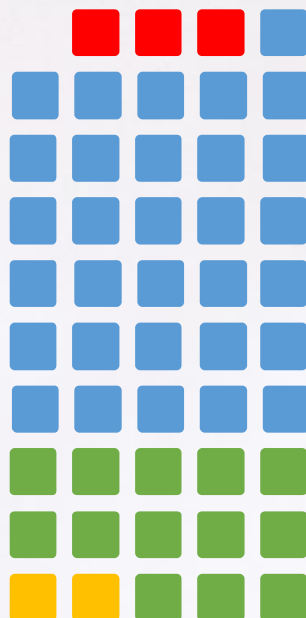
Vidusskolēnu
skaits

153 198

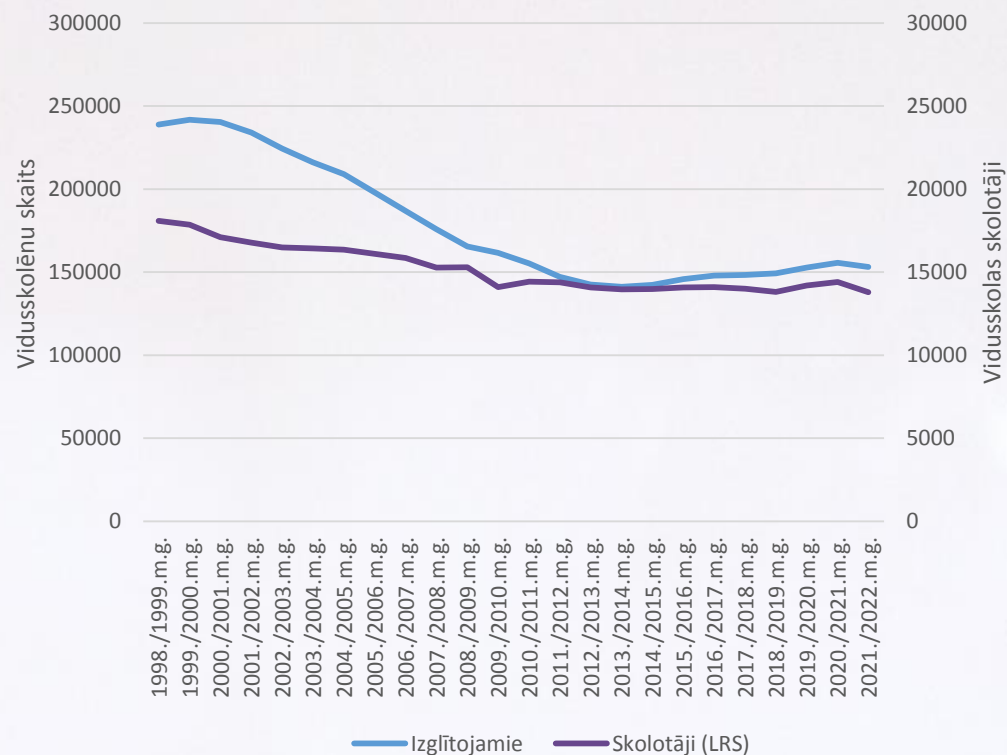


Skolotāju skaits
vispārīgajās
vidusskolās

13 800



Skolēnu/skolotāju attiecība
vispārīgajās vidusskolās



Sākumskola

Pamatskola

Vidusskola

Spec.izgl. iest.

Vakara, nekl., tālm.

Dati: IZM, par 2021./2022.m.g.

Šodien – jā, runājam par naudu. Bet atklāti!



Skolēnus māca skolotāji, nevis likmes vai slodzes.

Pārmaiņu mērījums: skolēnu un skolotāju skaita attiecība.

21% skolotāju, kuri strādā mazāk par pusi no slodzes - vidēji 7,7 stundas nedēļā – un saņem vidēji 261 eiro. Tas ir bezcerīgs apburtais loks ar neefektivitāti nozarē un zemām algām skolotājiem.

Prioritāte - skolēnu labākās intereses, nevis zemākā cena mācību procesam.

Pašvaldība ir atbildīgs dibinātājs un izvērtē savu skolu tīkla organizāciju

IZM: uztur un atbalsta vienotos sistēmas mērķus, vīziju.

Kā pašvaldības SADARBOJAS ar IZM to sasniegšanā?

Kā un kādu lomu pilda LPS?

10 svarīgi principi jaunajā modelī



Pārejas periodā
finansējums nemainās



IZM regulāri izvērtē
skolu tīkla
sakārtošanas virzību



Valsts ģimnāzijām
piemērotais
paaugstinātais
finansējuma apjoms –
palielināts



Solidaritātes stimuls:
**2,5% papildu
pieaugums**, ja skolu
tīkls ir sakārtots



Ja skolēnu un skolotāja
attiecība ir virs vidējā
valstī, no 2022. gada –
papildfinansējums
2% apmērā



Pilsētām vienādoti
reģionālie koeficienti,
pārējā Latvija –
līdzīgos puduros



Lielāks atbalsts
iekļaujošai izglītībai
jeb speciālās izglītības
programmām



Zemākā likme tiek
kāpināta arī
pirmsskolā: 970 eiro*



Mērķdotāciju
aprēķina pašvaldībai,
nevis katrai skolai



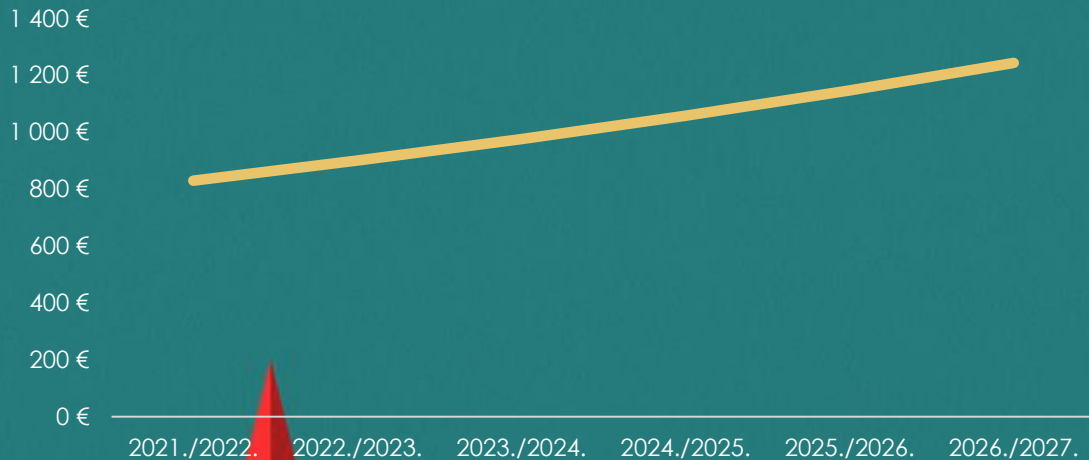
Pašvaldība atvēl vismaz
7% atbalsta
personālam un ne
vairāk kā 15%
administrācijai



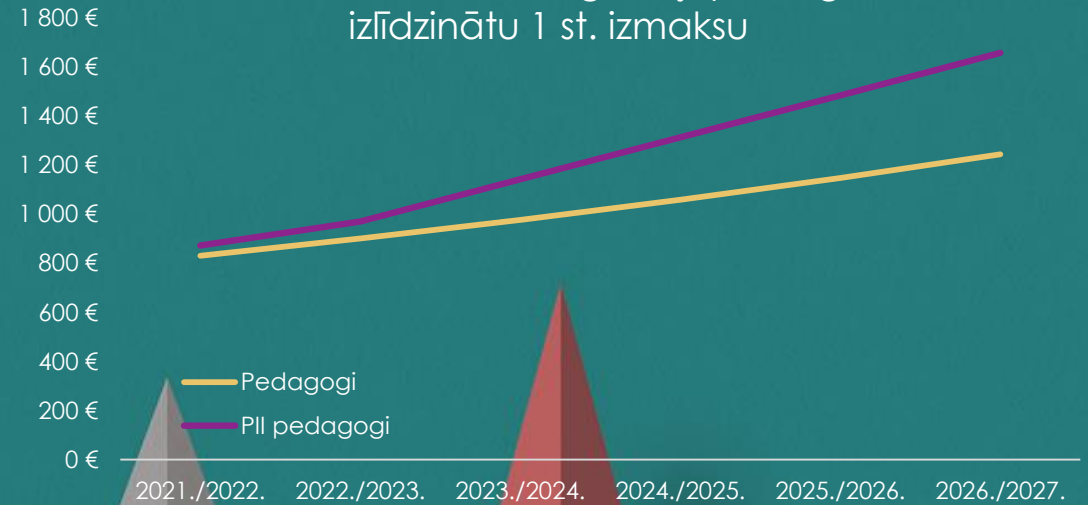
Izglītības un zinātnes
ministrija

Atalgojuma pieaugums: kopsoļi ar efektivitāti

Pārmaiņas zemākajai mēneša darba samaksas
likmei, 8,4% ikgadējs pieaugums



Pārmaiņas arī PII pedagogu zemākajai mēneša
darba samaksas likmei, ikgadējs pieaugums, lai
izlīdzinātu 1 st. izmaksu

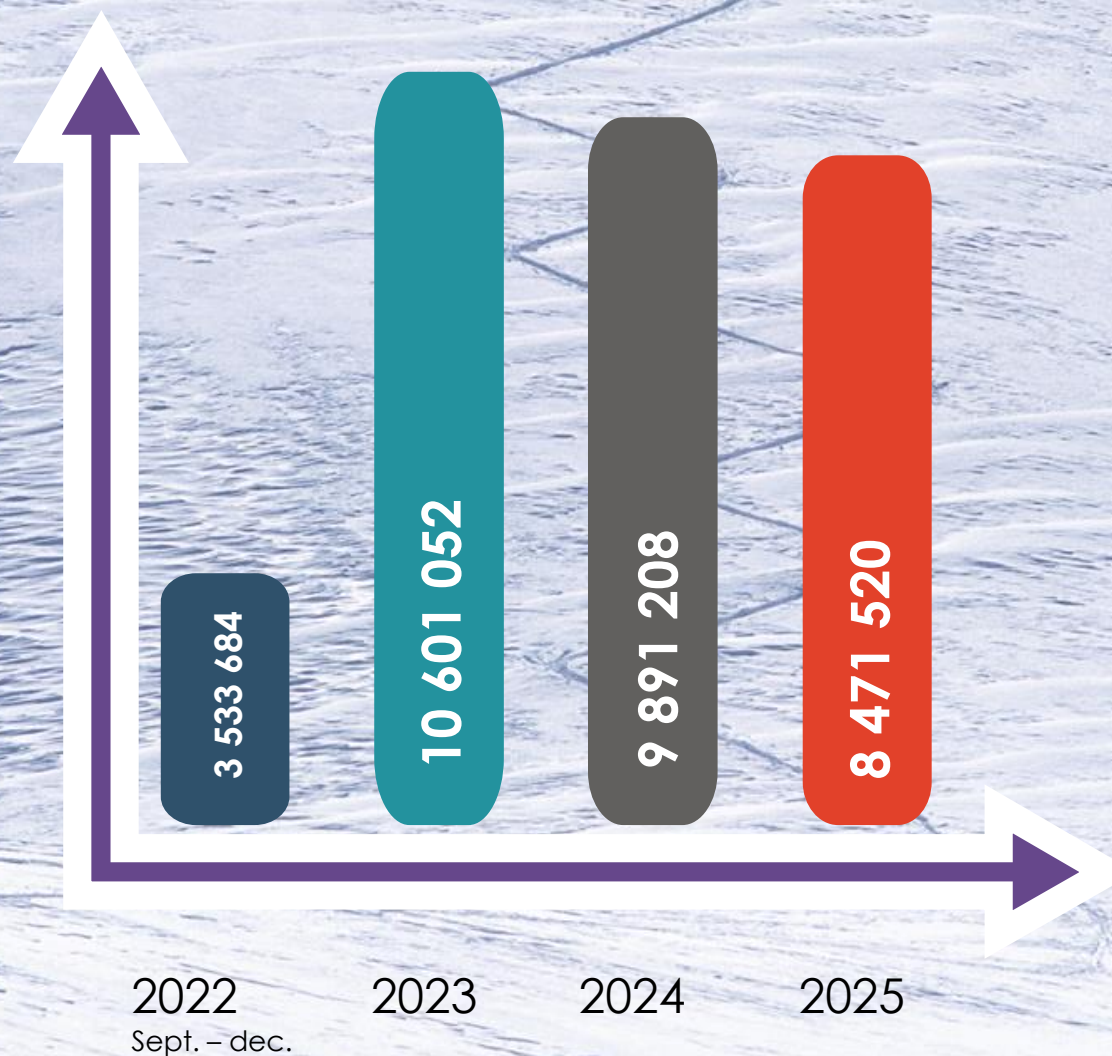


Attīstības nākamā perspektīva, pieaugot atalgojumam: PII pedagogi ar augstāku izglītības pakāpi



Izglītības un zinātnes
ministrija

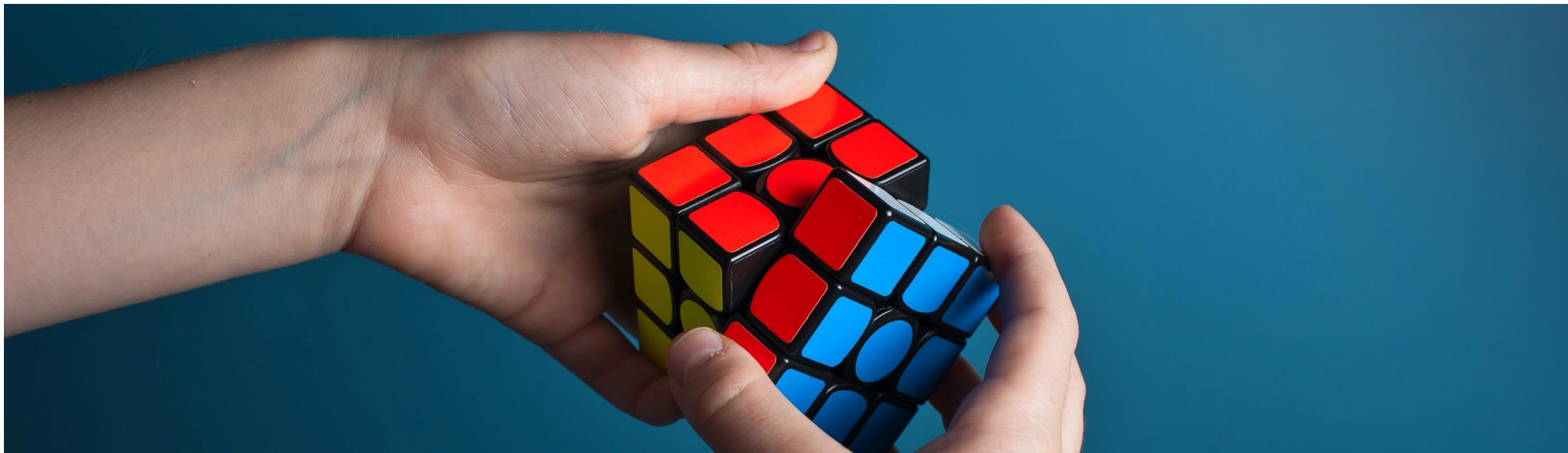
Aprēķina modeļa maiņas izmaksas



Visas pašvaldības saņems par 8,4% lielāku finansējumu nekā 2021./2022. mācību gadā, bet sakārtota skolu tīkla gadījumā - līdz pat 10,9% lielāku finansējumu

Izmaksas aptver pašvaldību un privāto dibinātāju iestādes

Summas ietver kvalitātes groza atbalstu: jau sākot no 2022./2023. m.g. – 2% divus mācību gadus; no 2024./2025. m.g. – 1% divus mācību gadus



Par pieredzamām pārmaiņām!

Anita Muižniece,
Izglītības un zinātnes ministre
2022. gada 21. jūnijs