



Valsts kanceleja

**VIENOTAIS BĒRNU AGRĪNĀS ATTĪSTĪBAS
SKRĪNINGS BAASIK –
IZSTRĀDE UN IEVIEŠANA LATVIJĀ**



KĀPĒC JĀDOMĀ PAR TRAUCĒJUMIEM BĒRNU PSIHISKAJĀ, UZVEDĪBAS UN NEIRĀLAJĀ ATTĪSTĪBĀ?

- Augot sabiedrības labklājībai citu indivīda nespējas iemeslu svars samazinās, bet **psihisko, uzvedības un attīstības traucējumu svars pieaug.**
- **1 no 5 bērniem ir grūtības**, kas būtiski ietekmē viņa ikdienas funkcionēšanu un normālu attīstību.
- **Vismaz 1 no 10 ir jau formāli diagnosticējami** psihiski, uzvedības vai attīstības traucējumi
- **50% visu šo traucējumu sākās līdz 15 g.v.**, un 75% līdz 25 g.v.



IZVEIDOT
LAIMĪGI
BĒRNI

Latvijā lielākā daļa šo traucējumu NETIEK ATPAZĪTI un paliek neārstēti!

KĀ JĀDOMĀ PAR BĒRNĪBAS PSIHISKIEM, UZVEDĪBAS UN NEIRĀLĀS ATTĪSTĪBAS TRAUCĒJUMIEM?

Lielākai daļai psihisko, uzvedības un attīstības traucējumu **ir pieejamas efektīvas ārstēšanas un korekcijas metodes**

Agrīna atklāšana un adekvātas palīdzības būtiski uzlabo tālāko psihosociālo prognozi:

→mazina attālās negatīvas sekas

→un daļā gadījumu var būt arī preventīva (novērst traucējumu attīstību)

APAS pakalpojumu formula:

agrīnā atpazīšana (skrīnings)



agrīnā intervence

MAKSYM
LAIMĪGI
BĒRNI

BĒRNI-
LATVIJAS
NĀKOTNEI
AGRĪNĀ ATPALSTA
SISTĒMAS IZVEIDE

PAŠVALDĪBU APTAUJA: LATVIJĀ PIEEJAMIE RESURSI BĒRNU AGRĪNAM ATBALSTAM

Raksturīgi:

- fokuss uz akūtām krīzes situācijām
- konsultācija, nevis intervence
- pakalpojumu relatīva vienvēidība – '*vienas zāles visām kaitēm*'
- reģionālās atšķirības pakalpojumu pieejamībā
- speciālistu un pierādījumos balstītu metodisko instrumentu trūkums
- pakalpojumu fragmentētība

Biežākie pakalpojumu veidi ģimenēm:

- sociālā darbinieka konsultācija
- ģimenes asistenta pakalpojums
- psihologa konsultācija
- atbalsta un izglītojošās grupas vecākiem

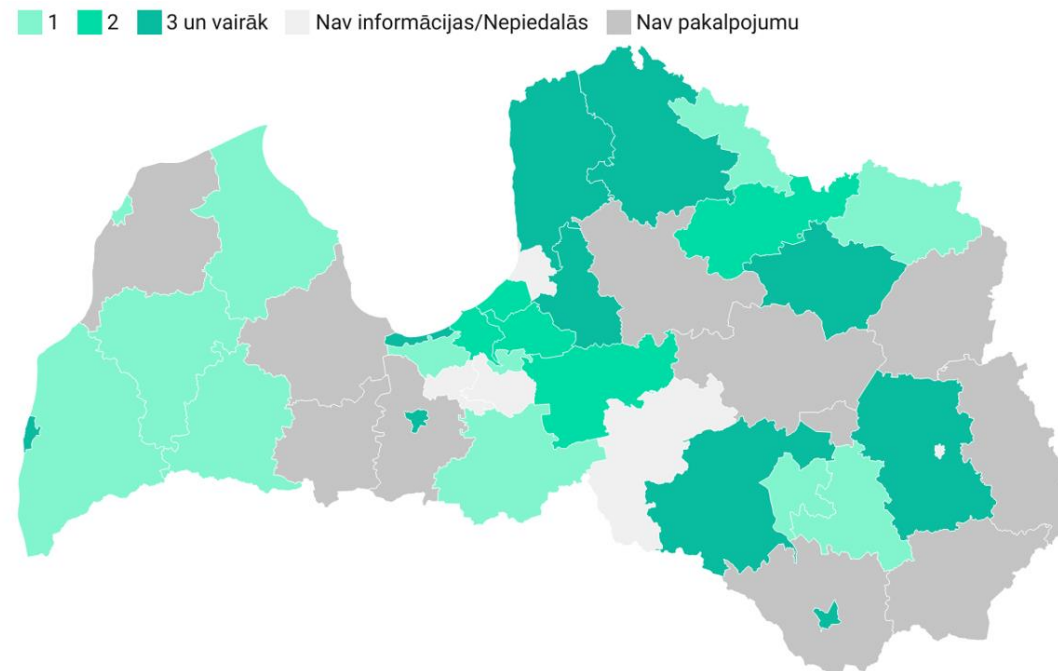
Biežākie pakalpojumu veidi bērniem:

- speciālā izglītības programma
- psihologa konsultācija
- cita atbalsta personāla konsultācija

VISBIEŽĀK IZTRŪKSTOŠAIS PAKALPOJUMU PIEDĀVĀJUMS BĒRNIEM

- Bērniem ar autiskā spektra traucējumiem
- Bērniem, kuri iesaistīti vienaudžu pāridarījumos
- Bērniem ar agrīnām uzvedības grūtībām
- Bērniem ar uzmanības deficītu, hiperaktivitāti
- Bērniem ar sociālemocionālām grūtībām, trauksmi, distresu

Agrins atbalsts bērniem ar autiskā spektra traucējumiem:

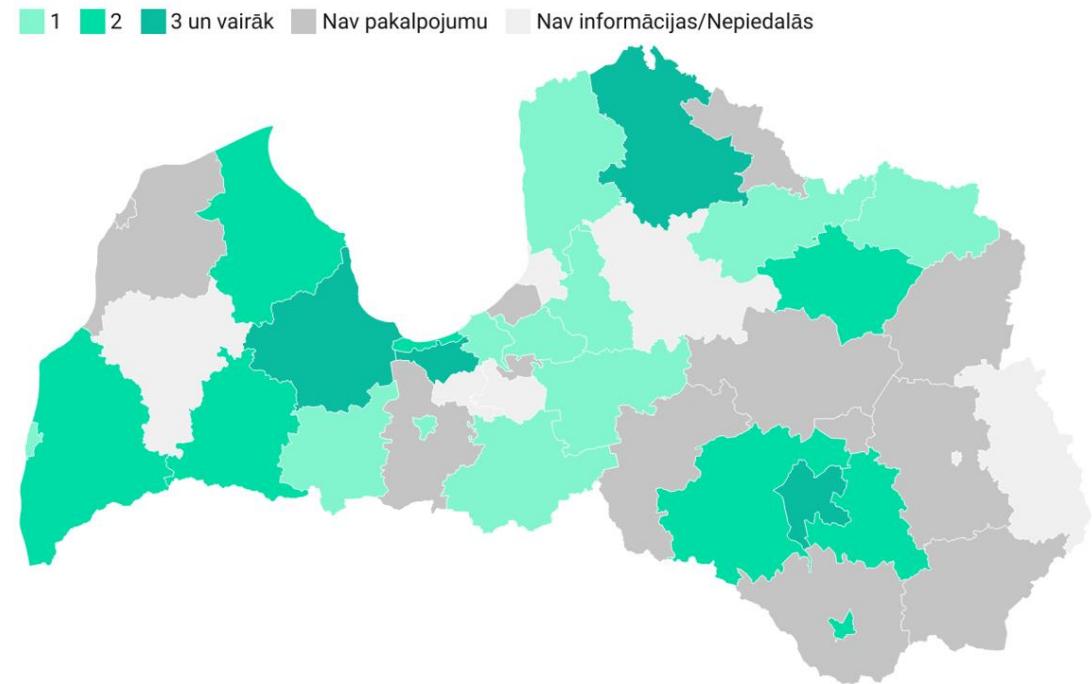


Latvijas pašvaldību aptauja 2021/2022
Created with Datawrapper

VISBIEŽĀK IZTRŪKSTOŠAIS PAKALPOJUMU PIEDĀVĀJUMS ĢIMENĒM

- Topošiem vecākiem ar vielu atkarībām
- Mātēm ar pēcdzemdību depresiju
- Vecākiem ar nespēju izveidot emocionāli saiti ar bērnu pēc bērna piedzimšanas
- Jaunajiem vecākiem ar intelektuālās, garīgās attīstības traucējumiem
- Ļoti jauniem vecākiem no nabadzīgām ģimenēm

Atbalsts topošiem vecākiem ar vielu atkarībām:

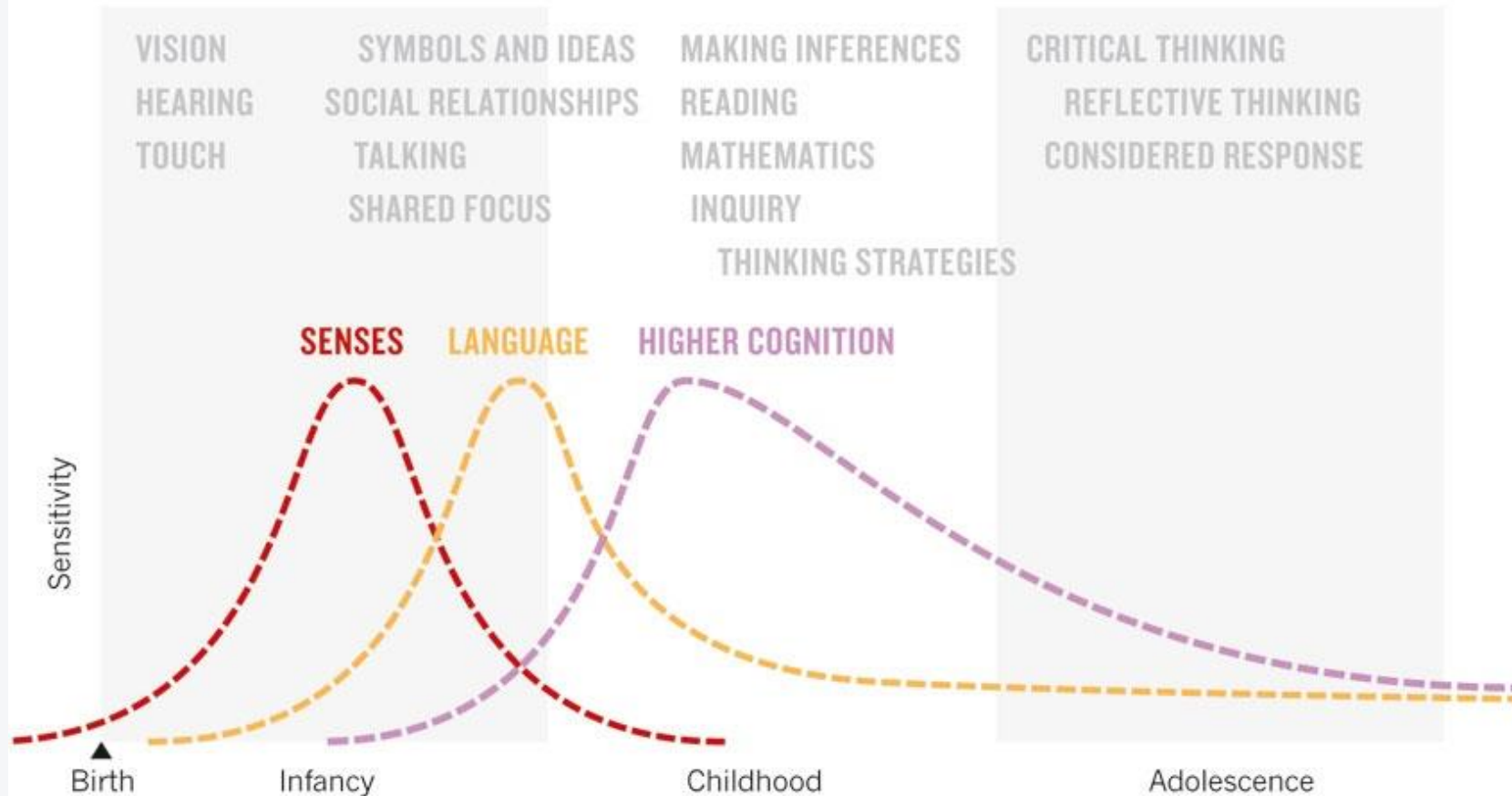


Latvijas pašvaldību aptauja 2021/2022
Created with Datawrapper

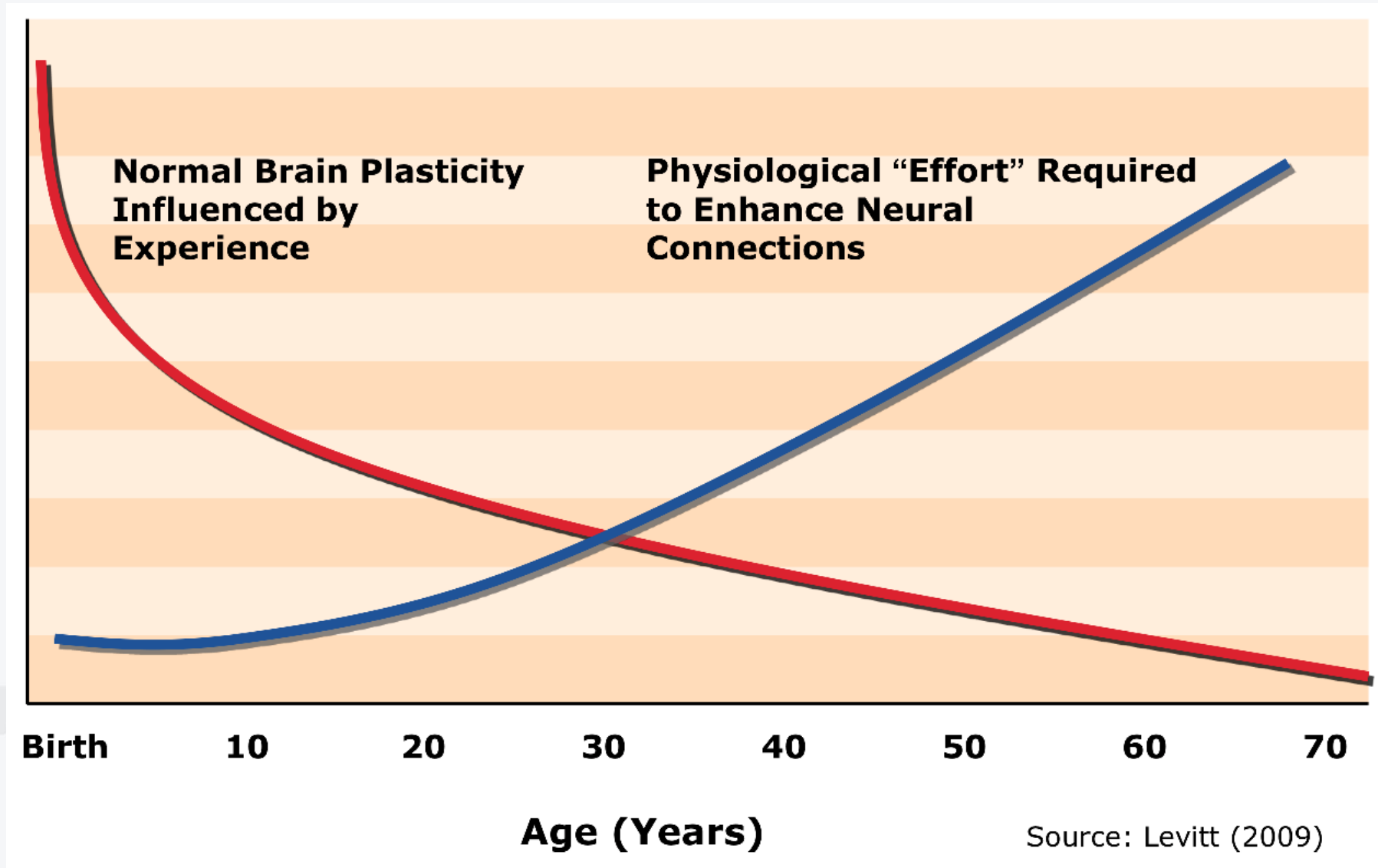
ATTĪSTĪBAS KRITISKIE PERIODI

OPEN AND SHUT

The human brain's sensitivity to learning seems to crest in three broad waves. The critical periods for cortical regions devoted to vision and other senses (red) open in infancy, then close tightly. Those for language (yellow) and higher cognition (purple) open later, and never close entirely. The successive waves allow a child to acquire increasingly complex skills (grey text).



NORMĀLA SMADZEŅU ATTĪSTĪBA



MAKOTNE
LAIMIGI
BĒRNI



BĒRNI-
LĀTVIJAS
NĀKOTNE?
ACĪBNĀ ATBALSTA
SISTĒMAS IZVEIDE
2.12.2022.

BĒRNU SMADZEŅU VESELĪGU ATTĪSTĪBU IESPAIDO DIVAS GALVENĀS PROBLĒMAS:

- 1) bioloģiski noteiktas grūtības
- 2) nepietiekama vai neatbilstoša smadzeņu darbības stimulācija, kas ietekmē nepareizu neironu savienojumu veidošanos.



Agrīnā intervence ievērojami samazina vai novērš traucējumu izpausmes pirmo problēmu gadījumos un novērš traucējumus un to veidošanos otro problēmu gadījumos.

Dawson, 2008

Ko kontaktā ar pieaugušajiem bērni mācās:

- Saprast un lietot valodu
- Veidot komunikāciju
- Koncentrēt uzmanību
- Regulēt emocijas
- Attīstīt kustības
- Attīstīt domāšanu
- Attīstīt pašaprūpi
- Attīstīt akadēmiskās prasmes



INICIATĪVA
LAIMĪGI
BĒRNI

BĒRNI-
LATVIJAS
NĀKOTNE?

AGRĪNĀ ATBALSTA
SISTĒMAS IZVEIDOŠI
2.12.2022.



Valsts kanceleja

VIENOTAS BĒRNU AGRĪNĀS ATTĪSTĪBAS NOVĒRTĒŠANAS INSTRUMENTU KOMPLEKTA BAASIK IZSTRĀDE RISKU IDENTIFICĒŠANAI

UZDEVUMS SKRĪNINGA IZSTRĀDEI

Ministru kabineta 2021. gada 29. jūnija sēdē dotais valdības uzdevums:
(MK prot. Nr.50, 36.§ 2.punkts)

«Pārresoru koordinācijas centram
sadarbībā ar Izglītības un zinātnes ministriju un Veselības ministriju uzsākt darbu, lai
līdz 2023.gada 31.decembrim *izstrādātu* bērnu, vecumā no 1,5 līdz 6 gadiem,
- *vienotu agrīnās attīstības vajadzību novērtējuma metodisko instrumentu komplektu*
izmantošanai izglītības un veselības aprūpes jomās, ietverot arī speciālo vajadzību
novērtēšanas instrumentu izglītojamiem pirms obligātās pirmsskolas izglītības
uzsākšanas, izpildi.»

PĒTNIĒKU UN EKSPERTU KOMANDA BAASIK IZSTRĀDEI

Latvijas Universitātes

Pedagoģijas, Psiholoģijas un mākslas fakultāte

Dr. psych. **Malgožata Raščevska**
– projekta zinātniskā vadītāja,

Dr. psych. Ieva Bite,

Dr. paed. Ineta Helmane,

Dr. paed. Dita Nīmante.

Dr. psych. Solvita Umbraško,

Mg. paed. Egija Laganovska,

Mg. med. Andra Vabale

Rīgas Stradiņa Universitāte

Bērnu klīniskās universitātes slimnīca

Dr. med. prof. Ilze Grope (RSU),

Mg. sc. sal. ārsts-psihiatrs Ņikita Bezborodovs (BKUS),

Dr. med. otolaringologs Sandra Kušķe (BKUS),

Dr. med. oftalmologs Sandra Valeiņa (BKUS).

Liepājas Universitāte

Dr. med. Baiba Trinīte,

PhD. Gundega Tomele

BAASIK ekspertizes grupa: dr. psych. Baiba Martinsone (klīniskais psihologs), Dr.med. Dace Gardovska (ārsts), Dr. paed. Agrita Tauriņa (pirmskolas izglītības iestādes vadītāja), Dr. psych. Evija Strika, Mg. psych. Svetlana Zaslavska un Sandra Ozoliņa (klīniskie psihologi), Mg. psych. Gundega Demidova, Mg.med. Laine Aigare (audiologopēds)



BAASIK e-instrumentu komplekta aprobācijas stadija noslēdzās – 2022.g.30.sept.

Vecāku aptauja (1-6 gadi)

Pirmskolas skolotāju aptauja (3-6 gadi)

Bērnu spēju un prasmju tests (3-6 gadi)

Ārstu aptauja – oriģināls saturs un rezultātu integrācija (1-6 gadi)

Bērnu agrinās attīstības skrīninga instrumentu komplekts

LATVIJAS UNIVERSITĀTE

VECĀKU APTAUJA

Pārresoru koordinācijas centra pasūtījuma projekts Nr. ZD2021/21227 "PRIEKŠPĒTĒ VIENOTĀ BĒRNU AGRINĀS ATTĪSTĪBAS VAJADZĪBU NOVĒRTĒJUMA METODISKO INSTRUMENTU KOMPLEKTA IZSTRĀDEI"

Autori:
Dr. psih. Malgožata Račevska (un zinātniskā vadītāja),
Dr. paed. Dita Nīmanīte,
Dr. psih. Ieva Bīte,
Dr. psih. Solvita Umbrāko,
Dr. med. Baiba Trīnīte,
Dr. paed. Ineta Helmane,
Ph.D. Gundega Temele,
Dr. med. Ize Grope,
Mg. sc. sal. (psihiatrs) Nīkita Bezborodovs,
Mg. sc. sal. Andra Vabale,
Mg. paed. Eglja Laganovska,
Māksliniece – Svetlana Narkeviča,
Programmētājs – Mārtiņš Zurkovi.

BAASIK

1-6 gadi

Bērnu agrinās attīstības skrīninga instrumentu komplekts

LATVIJAS UNIVERSITĀTE

PIRMSSKOLAS SKOLOTĀJA APTAUJA

Pārresoru koordinācijas centra pasūtījuma projekts Nr. ZD2021/21227 "PRIEKŠPĒTĒ VIENOTĀ BĒRNU AGRINĀS ATTĪSTĪBAS VAJADZĪBU NOVĒRTĒJUMA METODISKO INSTRUMENTU KOMPLEKTA IZSTRĀDEI"

Autori:
Dr. psih. Malgožata Račevska (un zinātniskā vadītāja),
Dr. paed. Dita Nīmanīte,
Dr. psih. Ieva Bīte,
Dr. psih. Solvita Umbrāko,
Dr. med. Baiba Trīnīte,
Dr. paed. Ineta Helmane,
Ph.D. Gundega Temele,
Dr. med. Ize Grope,
Mg. sc. sal. (psihiatrs) Nīkita Bezborodovs,
Mg. sc. sal. Andra Vabale,
Mg. paed. Eglja Laganovska,
Māksliniece – Svetlana Narkeviča,
Programmētājs – Mārtiņš Zurkovi.

BAASIK

3-6 gadi

Bērnu agrinās attīstības skrīninga instrumentu komplekts

LATVIJAS UNIVERSITĀTE

BĒRNU SPĒJU UN PRASMJU TESTS (BSPT)

Pārresoru koordinācijas centra pasūtījuma projekts Nr. ZD2021/21227 "PRIEKŠPĒTĒ VIENOTĀ BĒRNU AGRINĀS ATTĪSTĪBAS VAJADZĪBU NOVĒRTĒJUMA METODISKO INSTRUMENTU KOMPLEKTA IZSTRĀDEI"

Autori:
Dr. psih. Malgožata Račevska (un zinātniskā vadītāja),
Dr. paed. Dita Nīmanīte,
Dr. med. Baiba Trīnīte,
Ph.D. Gundega Temele,
Dr. paed. Ineta Helmane,
Mg. sc. sal. Andra Vabale,
Mg. paed. Eglja Laganovska,
Māksliniece – Svetlana Narkeviča,
Programmētājs – Mārtiņš Zurkovi.

BAASIK

3-6 gadi

Bērnu agrinās attīstības skrīninga instrumentu komplekts

LATVIJAS UNIVERSITĀTE

ĀRSTA APTAUJA

Pārresoru koordinācijas centra pasūtījuma projekts Nr. ZD2021/21227 "PRIEKŠPĒTĒ VIENOTĀ BĒRNU AGRINĀS ATTĪSTĪBAS VAJADZĪBU NOVĒRTĒJUMA METODISKO INSTRUMENTU KOMPLEKTA IZSTRĀDEI"

Autori:
Dr. psih. Malgožata Račevska (un zinātniskā vadītāja),
Dr. med. Ize Grope,
Dr. med. Sandra Kuļiņa,
Dr. med. Sanda Valeņa,
Mg. sc. sal. (psihiatrs) Nīkita Bezborodovs,
Dr. paed. Dita Nīmanīte,
Dr. psih. Ieva Bīte,
Dr. psih. Solvita Umbrāko,
Dr. med. Baiba Trīnīte,
Dr. paed. Ineta Helmane,
Ph.D. Gundega Temele,
Mg. sc. sal. Andra Vabale,
Mg. paed. Eglja Laganovska,
Māksliniece – Svetlana Narkeviča,
Programmētājs – Mārtiņš Zurkovi.

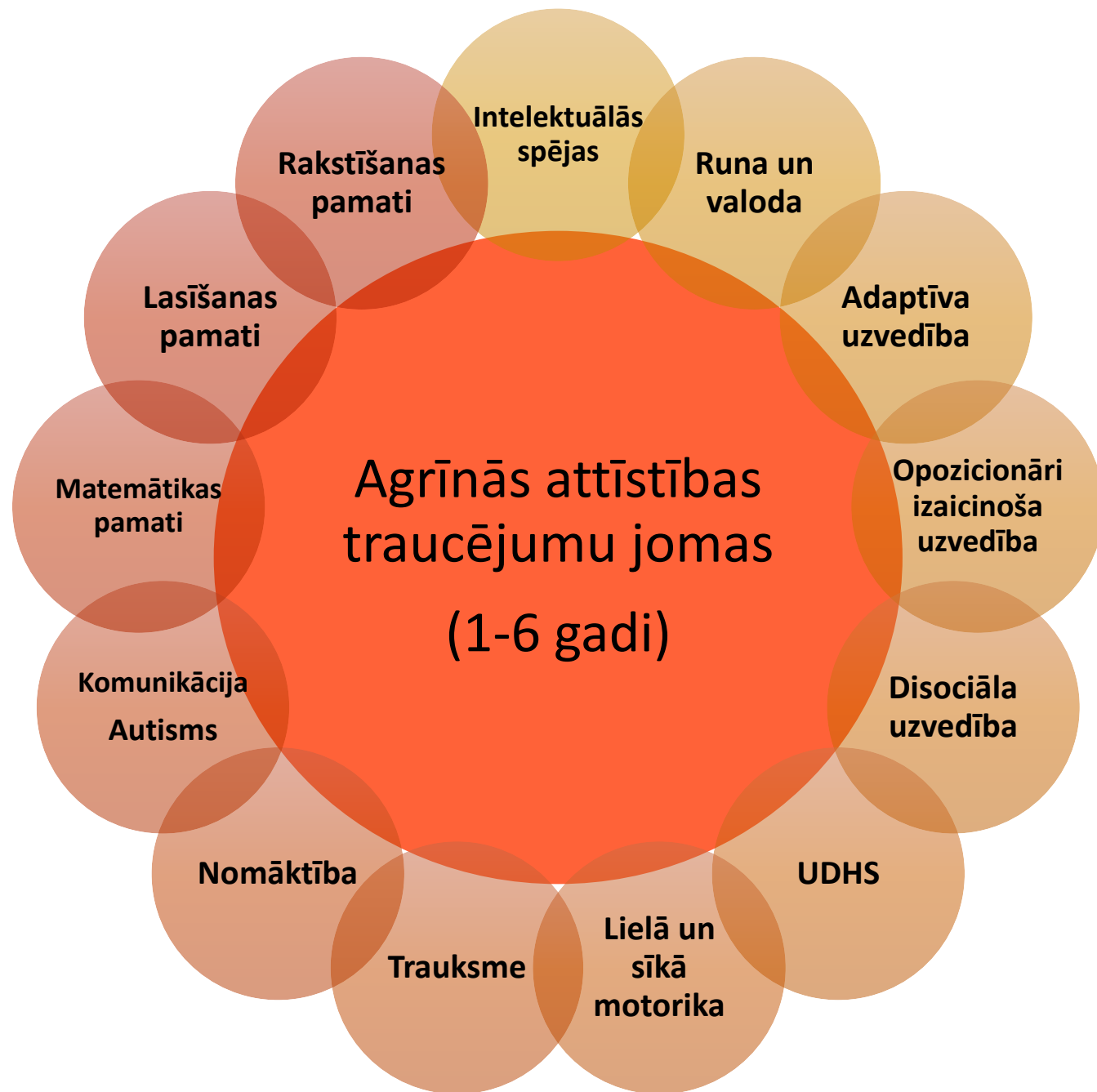
BAASIK

1-6 gadi

BAASIK nosakāmās attīstības risku jomas, kas saskaņotas ar SSK-10/11 traucējumu kategoriju sistēmu

Redze

Dzirde



SPECIĀLISTU ATSAUCĪBA DALĪBAI BAASIK IZSTRĀDES PROJEKTĀ UN BAASIK LIETOŠANAS APGUVĒ

1. posmā (2021.g.nov. – 2022.g.sept.) **BAASIK lietošanu apguva kopā 108 speciālisti** (96 pirmsskolas pedagogi, 12 ģimenes ārsti, 4 medmāsas).

2. posmā (2022.g.dec. – 2023.g.febr.) **BAASIK lietošanu apguvuši kopā 242 speciālisti** (120 psihologi, 122 logopēdi/audiologopēdi)
2023.g. vasarā mācības uzsāka – ap 30 ģimenes ārstiem (ārstu grupas komplektēšana notika sadarbībā arī ar Latvijas Ārstu biedrību).

3. posmā (2023.g.rudens /ziema) – gatavo testu & aptauju 2.pilotēšana – Latvijas normatīvu datu iegūšanai

Pats svarīgākais - lai pēc attīstības risku atpazīšanas tūlīt sekotu mērķtiecīgi, profesionāli un **bērna vajadzībām atbilstoši** atbalsta pasākumi un intervences.



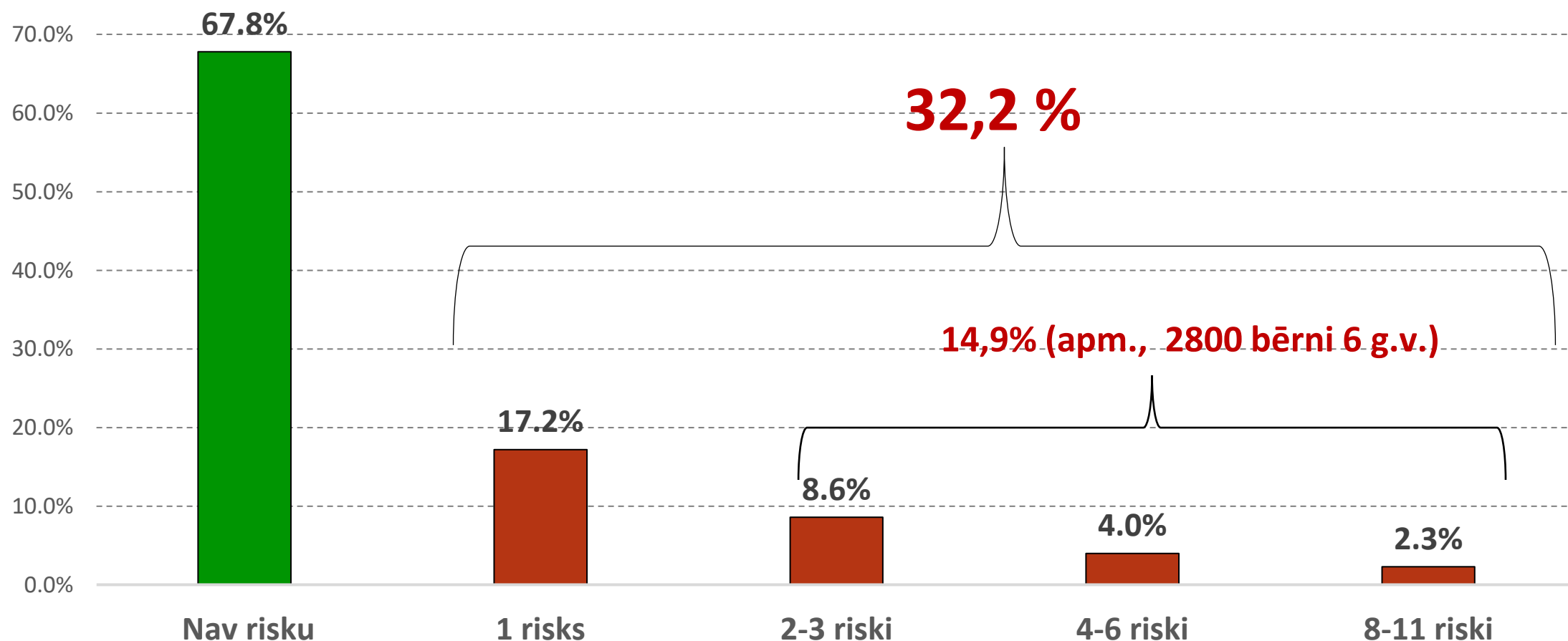
STRATIFICĒTA IZLASE BAASIK NORMATĪVU NOTEIKŠANAI LATVIJAS MĒROGĀ

- nejauši tiek atlasīti bērni no Latvijas visu reģionu pirmskolas izglītības iestādēm - **1200 bērni**.
- katra vecuma 200 bērni tiks stratificēti pa Latvijas 6 statistiskiem reģioniem: **Rīga (31%), Pierīga (24%), Vidzeme (9%), Kurzeme (12%), Latgale (11%) un Zemgale (12%)** ar norādīto proporciju.
- izlase tiks proporcionāli sadalīta pa reģionu lauku teritorijām un lielām pilsētām.
- dzimums **50% - 50%**.



BAASIK 1.pilota mērījumu rezultāti ļauj novērtēt iespējamo traucējumu izplatību

Bērnu skaits %-os ar noteikto attīstības risku jomu (kopskaitā 21) skaitu zem 5. vai virs 95. procentīles (6-gadīgo grupa/Vecāku aptaujas dati)



Trīs bērnu profili - BAASIK rādītāji pa attīstības jomām Vecāku un Pirmskolas skolotāja aptaujas kontekstā

augsts risks <5. proc.,

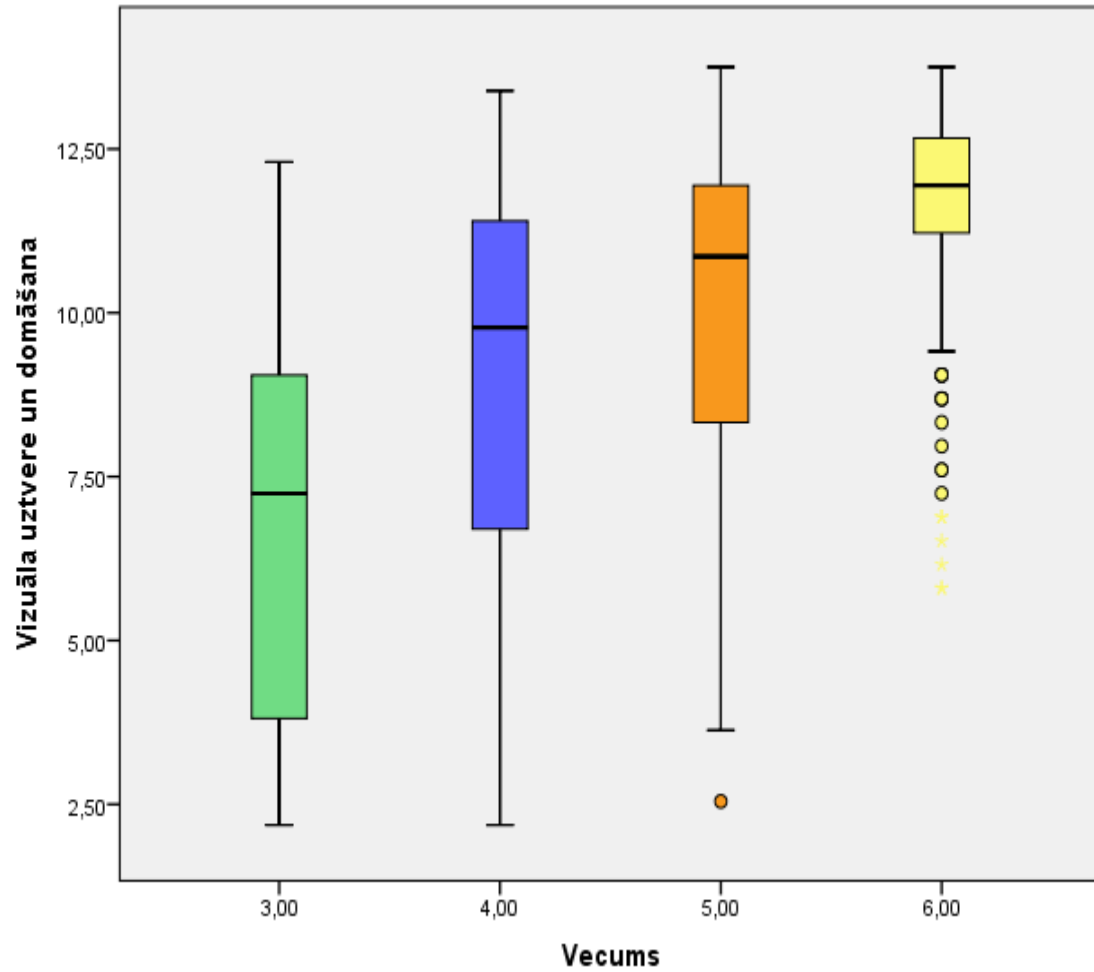
 paliels risks 6-10. procentile,

 vidējs risks 11-20. procentile,

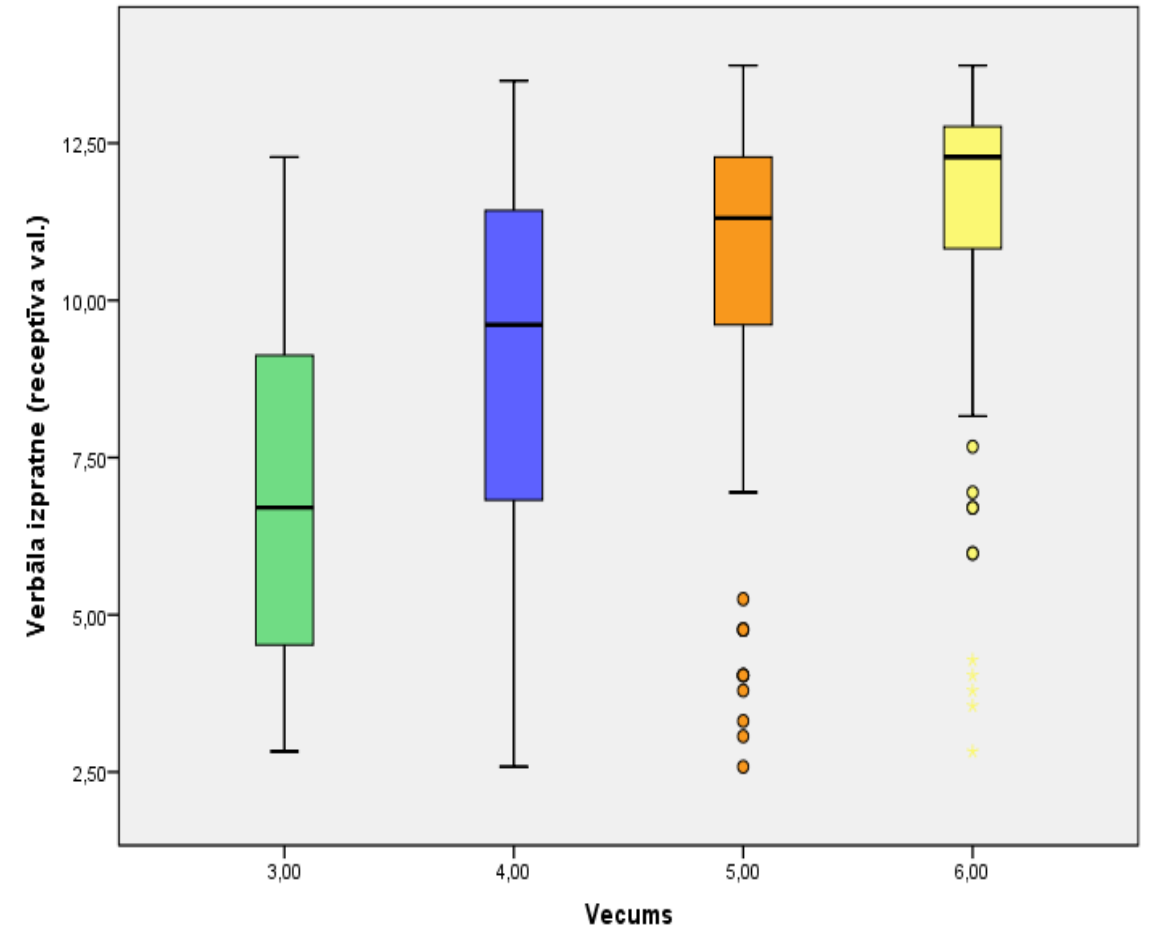
 zems risks virs 21. procentiles
 (uzvedības pantos atbilstoši ir virs 95. proc., 90.-94 proc. un 80-89 proc.)

Indivīda numurs	Lielā motorika	Sīkā motorika	Vizuāla uztvere un spriešana	Verbālā izpratne	Receptīva valoda	Ekspresīvā valoda	Skaņu izruna	Plūdums	Praktiskās prasmes	Pašregulācija	Specifiskas izpausmes	Opozicionāra uzvedība	Disociāla uzvedība	Neuzmanība	Hiperaktivāte un impulsivitāte	Emocionālā elastība	Trauksme	Nomāktība	Lasīšanas prasmes	Rakstprasmes	Matemātika
B1_Vecāki	Augsts risks	Vidējs risks	Augsts risks	Augsts risks	Augsts risks	Zems risks	Augsts risks	Vidējs risks	Augsts risks	Vidējs risks	Zems risks	Zems risks	Paliels risks	Augsts risks	Paliels risks	Zems risks	Zems risks	Vidējs risks	Augsts risks	Zems risks	Paliels risks
B1_Skolotāja	Paliels risks	Vidējs risks	Vidējs risks	Paliels risks	Augsts risks	Vidējs risks	Vidējs risks	Vidējs risks	Augsts risks	Paliels risks	Vidējs risks	Vidējs risks	Zems risks	Paliels risks	Zems risks	Augsts risks	Augsts risks	Vidējs risks	Vidējs risks	Paliels risks	Paliels risks
B2_Vecāki	Zems risks	Zems risks	Zems risks	Zems risks	Zems risks	Zems risks	Zems risks	Zems risks	Zems risks	Zems risks	Zems risks	Zems risks	Zems risks	Zems risks	Zems risks	Zems risks	Zems risks	Zems risks	Zems risks	Zems risks	Zems risks
B2_Skolotāja	Zems risks	Zems risks	Zems risks	Zems risks	Zems risks	Zems risks	Zems risks	Zems risks	Zems risks	Zems risks	Zems risks	Zems risks	Zems risks	Zems risks	Zems risks	Zems risks	Vidējs risks	Zems risks	Zems risks	Zems risks	Zems risks
B3_Vecāki	Zems risks	Paliels risks	Zems risks	Zems risks	Zems risks	Vidējs risks	Zems risks	Zems risks	Vidējs risks	Zems risks	Zems risks	Zems risks	Zems risks	Zems risks	Vidējs risks	Zems risks	Zems risks	Zems risks	Zems risks	Zems risks	Zems risks
B3_Skolotāja	Zems risks	Zems risks	Zems risks	Zems risks	Zems risks	Zems risks	Paliels risks	Vidējs risks	Paliels risks	Paliels risks	Vidējs risks	Vidējs risks	Zems risks	Paliels risks	Augsts risks	Vidējs risks	Zems risks	Zems risks	Zems risks	Zems risks	Zems risks

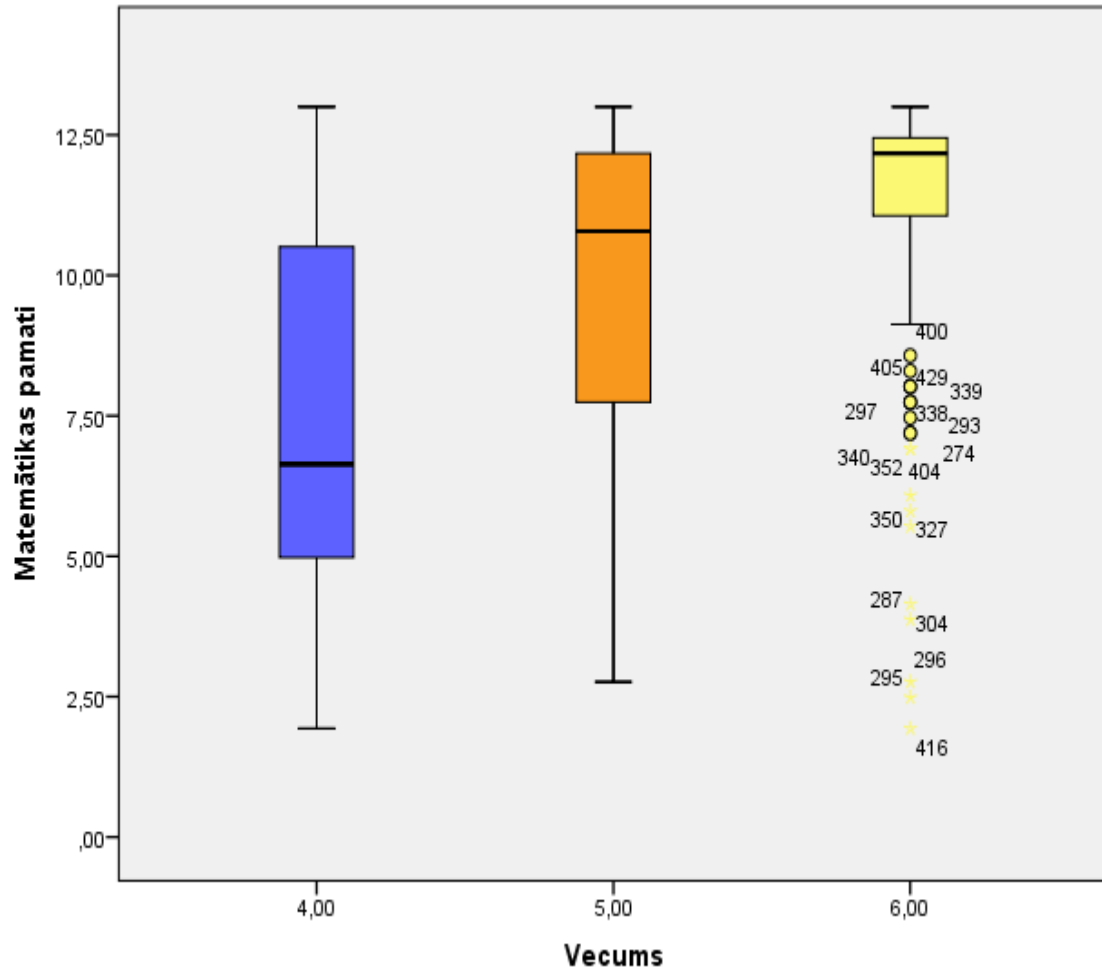
Vizuāla uztvere/domāšana



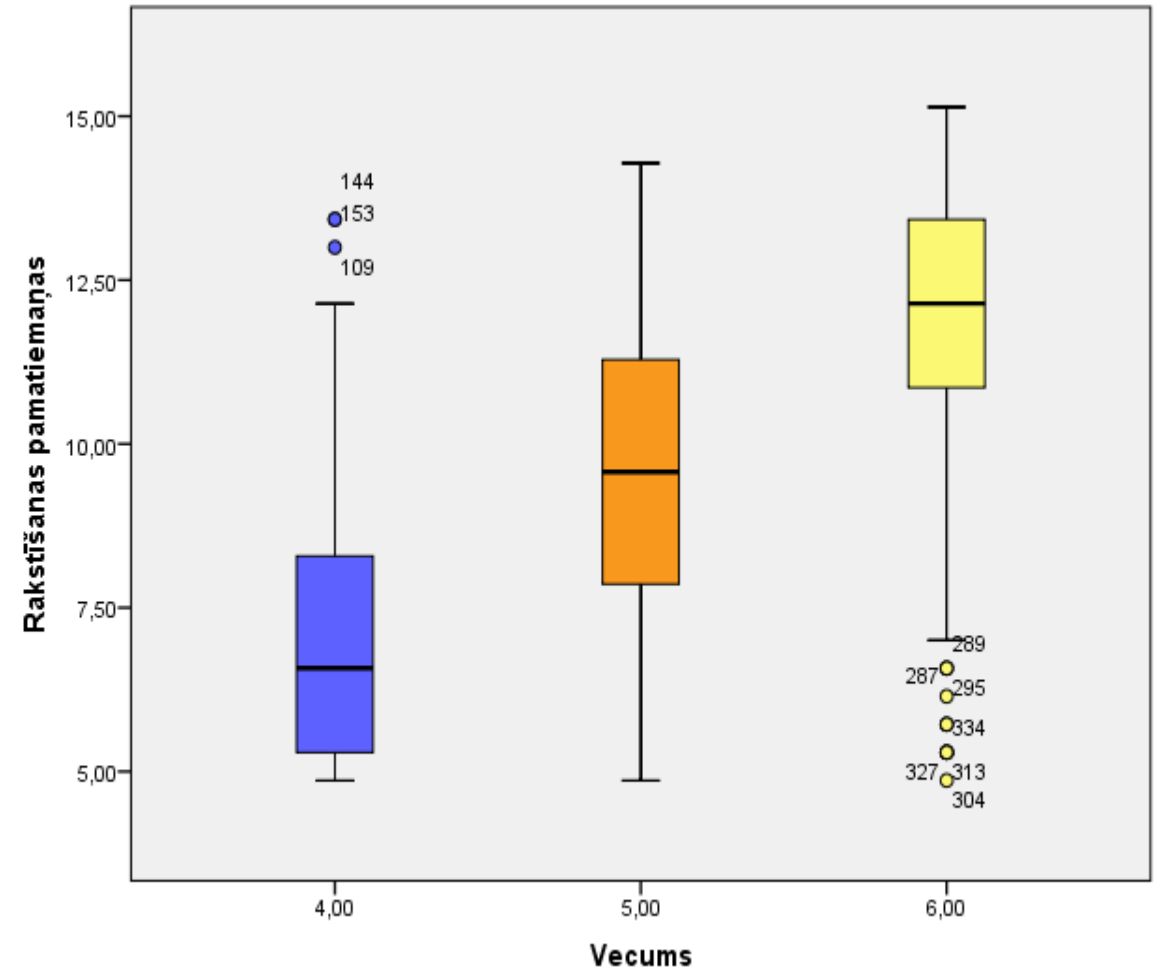
Verbāla izpratne



Matemātikas pamati



Rakstīšanas iemaņu pamati



VISPĀRĪGAIS SECINĀJUMS

- Kopumā bērni demonstrē tipiskus attīstības profilu 3-6 gadu periodā kognitīvo spēju un akadēmisko prasmju jomā (4-6 gadi)
- Tomēr šo **spēju izkliede vai variācija pa vecumposmiem norāda uz aizvien pieaugošām bērnu individuālām atšķirībām**, aizvien vairāk apgūstamo zināšanu un prasmju kontekstā.
- Tāpēc **atbalsta pasākumi ir izšķiroši svarīgi, lai neveidotos pārāk liela spēju diferenciācija jau pirmskolā.**

BĒRNU AGRĪNĀS ATTĪSTĪBAS SKRĪNINGS VAR:

IDENTIFICĒT –

bērnus, kuri attīstās atbilstoši vecuma bērnu tipiskās attīstības rādītājiem

PĀRLIECINĀTIES –

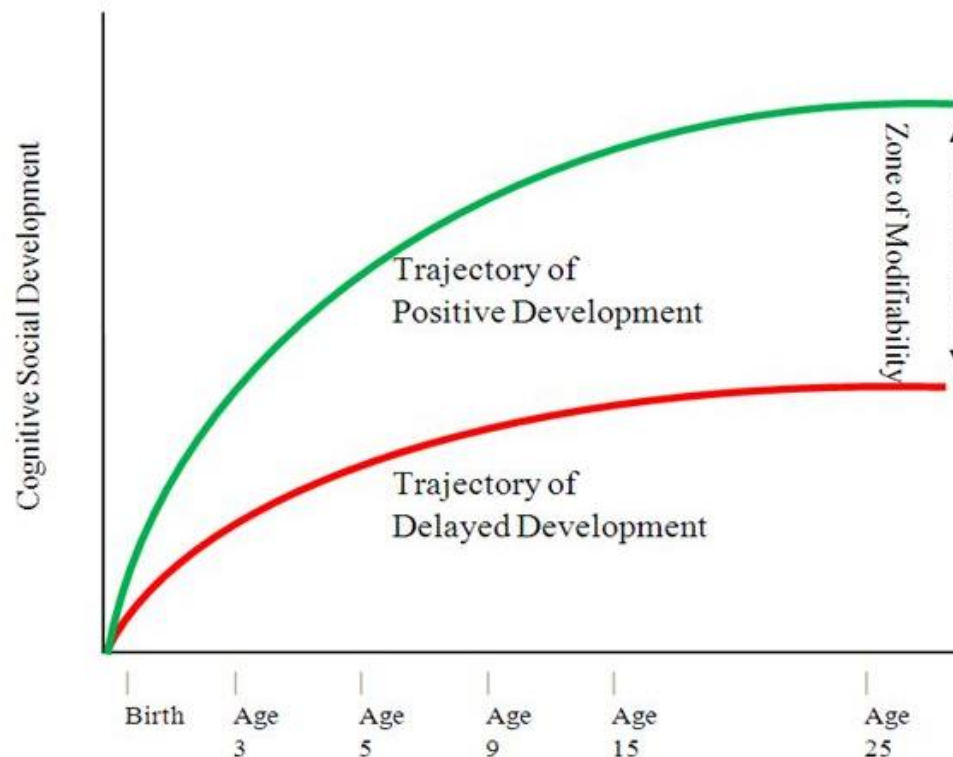
vai bērnam ir/nav kādi attīstības kavēšanās riski, grūtības vai vajadzības

NOTEIKT –

bērnus, kuriem būtu vajadzīgi atbalsta risinājumi, risku ietekmes mazināšanai noteiktās attīstības jomās

MONITORĒT –

bērna attīstības galvenos atskaites punktus atbilstīgi vecuma posmam, tā uzraugot bērna attīstības progresu



Supportive services in early childhood change the trajectory of development, with long-lasting outcomes.

The magnitude of this effect depends on:

- Quality of services
- Breadth of services
- Timing and Intensity
- Responsiveness to individual needs

Ramey & Ramey (1999). American Psychologist. Engle, P. (2005). Developmental Readiness.

BAASIK LIETOŠANAS NOVATORISMA ASPEKTI

- Viena no visprogresīvākajām sistēmām Eiropā
- Datorizēta testu aizpildīšana un Bērnu testa izpilde - saslēgta vienotā sistēmā
- Augsta mērījumu uzticamība un validitāte
- Tūlītēja rezultātu iegūšana un droša uzglabāšana
- Mērījumu dinamikā nodrošināšana, monitorējot bērna attīstību no 1 līdz 6 gadiem
- Rezultāti savienoti ar rekomendācijām vecākiem un atbalsta personālam
- Viegli apmācīt BAASIK sistēmas lietotājus (kursu programmas jau izstrādātas un aprobētas)

Pašlaik tiek turpināts pētījums, lai iegūtu normatīvos rādītāju datus



KĀ JĀMAINĀS BĒRNU AGRĪNĀ PREVENTĪVĀ ATBALSTA ORGANIZĀCIJAI PĒC BAASIK IEVIEŠANAS?

- Ja bērnam tiek **konstatēti agrinās attīstības riski** (kādas jomas rādītājs ir zem 5. procentiles), tad seko:

Tūlītējs intensīvs atbalsts –
intervences, spec. atbalsta
pasākumi ~ 6 mēn
(3 gadi)

Padziļināta profesionāla
bērna attīstības psiholoģiska
novērtēšana

Ja noteikts traucējums
apstiprinās – seko intensīvs
uz konkrēto traucējumu/-
iem fokusēts atbalsts.

Norisinās bērna attīstības
turpmāka uzraudzība –
atbalsta pasākumu
efektivitātes monitorings.

Atbalsta programmas
atkārtota individualizēšana,
ņemot vērā sasniegto
progresu.

Pēc gada atkārtots BAASIK
skrīnings – **Vai riski vēl pastāv**
(piem. valodas un runas
traucējums)? Pieņemsim - jā.
(4 gadi)

Pēc gada atkārtots BAASIK
skrīnings – **Vai riski vēl**
pastāv? Pieņemsim - nē.
(5 gadi)

Uzturošais atbalsts iepriekš
konstatētā traucējumu jomā

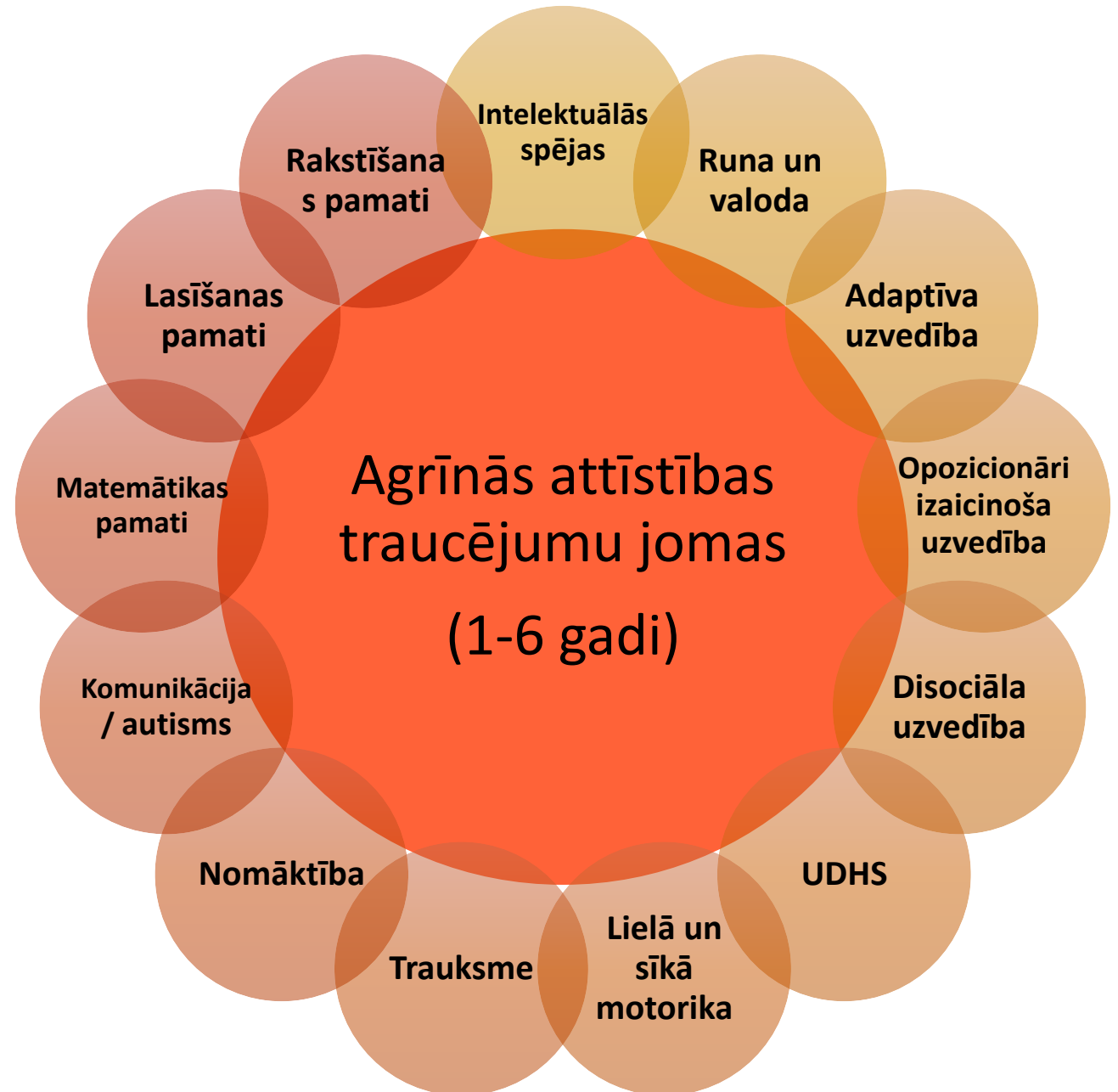
Pēc gada atkārtots BAASIK
skrīnings – **Vai riski vēl**
pastāv? Pieņemsim - nē.
(6 gadi)

INICIĀTĪVA
LAIMĪGI
BĒRNI

BĒRNI-
LATVIJAS
NĀKOTNE?
AGRĪNĀ ATBALSTA
SISTĒMAS IZVEIDE
2.3.2012.

AGRĪNU INTERVENČU ATLASES PRINCIPI

- Risina grūtības bērnu agrīnās attīstības skrīninga tvertajās jomās (21)
- Prioritāte bērnu attīstības jomām, kurās Latvijā ir lielākie deficīti agrīno intervenču / atbalsta pakalpojumos
- Ir pierādīts, ka intervence ir valīda, tā strādā un ir efektīva
- Paredz atbilstošu metodisko instrumentu adaptāciju & ieviešanu LV
- Ir paredzētas attīstības plānošanas dokumentos





EFEKTĪVAS AGRĪNĀS INTERVENČES PROGRAMMAS IR:

- Vērstas tieši uz specifisko grūtību (kādā no 21 rādītāja jomām) korekciju un riska ietekmes novēršanu vai samazināšanu.
- Prasmju un iemaņu vai problemātiskas uzvedības sistemātiska izvērtēšana, trūkstošo prasmju mācīšana un pilnveidošana.
- **Intervenci veic tikai īpaši apmācīti izglītības vai veselības aprūpes jomas speciālisti** (klīniskie psihologi, (audio)logopēdi, pedagogi, ergoterapeiti u.c.).
- Tiek aktīvi iesaistīti vecāki, citi aprūpētāji un pedagogi.
- Palīdzību ģimenes saņem **dzīvesvietā** (mājās, māju tuvumā, izglītības iestādē).

Intervence notiek IKDIENĀ, VISĀS bērna vidēs.

Iemmi, Knapp, & Ragan, 2017

AGRĪNS un PREVENTĪVS ATBALSTS BĒRNĪBĀ

AGRĪNS PREVENTĪVS ATBALSTS BĒRNĪBĀ

Koordinēts valsts un pašvaldību **atbalsts bērniem agrīnā vecumā** un viņu ģimenēm, ***apsteidzoši mazinot iespējamus un pastāvošus attīstības, veselības, vides, sociālos u.c. riskus***, bērnu attīstības un labbūtības veicināšanai.

AGRĪNA INTERVENĀ BĒRNĪBĀ

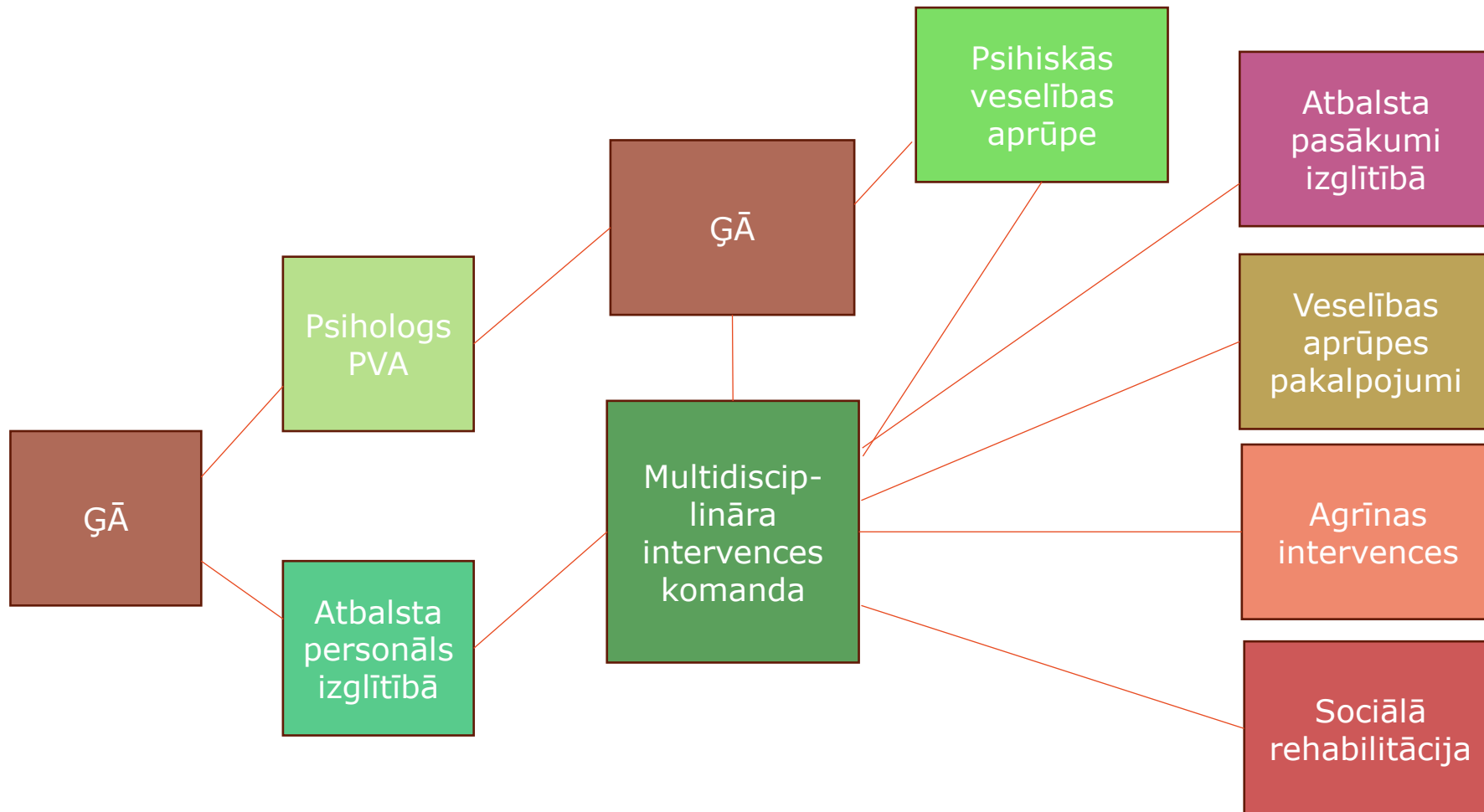
Koordinēts valsts un pašvaldību **atbalsts bērniem agrīnā vecumā** ***ar attīstības grūtībām, nepietiekamībām un ar īpašām vajadzībām /invaliditāti*** un viņu ģimenēm, bērnu attīstības un labbūtības veicināšanai (*Michael J.Guralnick, Carl J.Dunst*).

'Agrīns' = 2 kritēriji:

- **no bērna attīstības perspektīvas** – pēc iespējas agrīnākā vecumā (0-3, 0-5, 0-18)
- **no problēmas eskalācijas perspektīvas** – pēc iespējas savlaicīgi, riskus apsteidzoši.

APAS PAKALPOJUMI = MULTIPROFESIONĀLI, STARPNOZARISKI

NEPIECIEŠAMS: normatīvā regulējumā nostiprināt sadarbības algoritmus starp dažādu nozaru & jomu pakalpojumu sniedzējiem bērnu attīstības vajadzību atbalstam un noteikt katra iesaistītā atbildību



TURPMĀKIE IZAICINĀJUMI BAASIK ATTĪSTĪBĀ



0-11 m.

1-6 g.

7-11 g.

12+ g.

Jaundzimušo attīstības skrīnings

- Priekšlaikus dzimušie
- Ar vecāku veselību saistītie riski

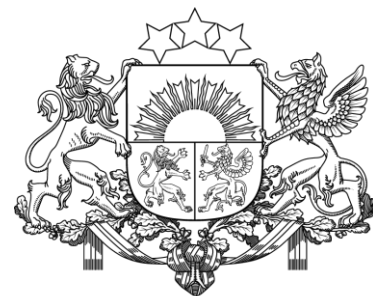
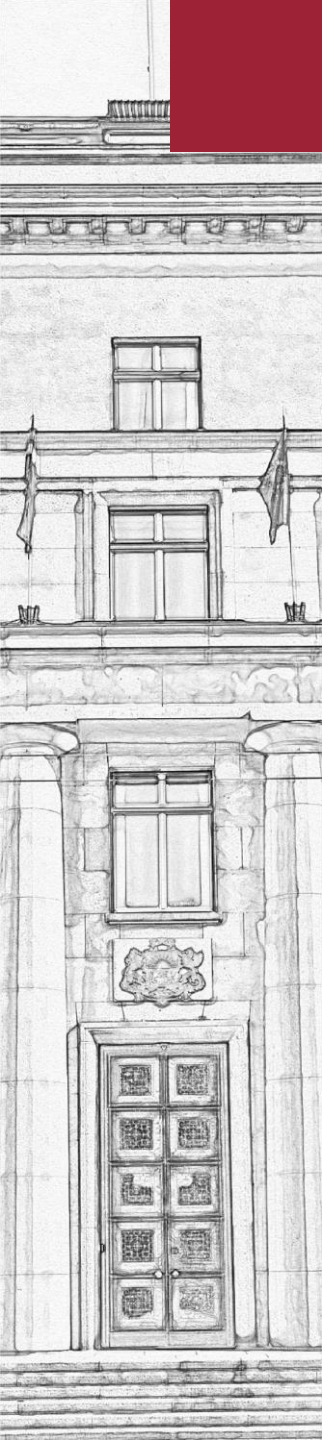
Sākumskolas vecuma bērnu attīstības skrīnings

- Mācīšanās grūtības
- Uzvedības un sociālemocionālās grūtības

Pusaudžu risku skrīnings

- Atkarības
- Uzvedības un sociālemocionālās grūtības

Padziļināti novērtējumi bērniem ar identificētiem attīstības riskiem



Valsts kanceleja

BAASIK DIGITALIZĀCIJA UN IEVIEŠANA

AGRĪNĀ PREVENTĪVĀ ATBALSTA VIENOTAS INFORMĀCIJAS SISTĒMAS IZSTRĀDE

UZDEVUMS VIENOTAS IS IEVIEŠANAI

Ministru kabineta 2023. gada 12. septembra sēdē dotais valdības uzdevums:

MK noteikumi "Eiropas Savienības kohēzijas politikas programmas 2021.–2027. gadam 4.3.6. specifiskā atbalsta mērķa "Veicināt nabadzības vai sociālās atstumtības riskam pakļauto cilvēku, tostarp vistrūcīgāko un bērnu, sociālo integrāciju" 4.3.6.8. pasākuma "IKT sistēmu modernizācija labākas bērnu tiesību aizsardzības sistēmas nodrošināšanai" īstenošanas noteikumi (Nr. 531, prot. Nr.44, 49.§ 6.punkts)

«Valsts kancelejai

sadarbībā ar Vides aizsardzības un reģionālās attīstības ministriju, Veselības ministriju, Izglītības un zinātnes ministriju un Labklājības ministriju *izstrādāt vienotās risku analīzes un vadības informācijas sistēmas bērnu attīstības vajadzību atbalstam darbību regulējošo noteikumu projektu, nosakot Valsts kanceleju par sistēmas pārzini un Valsts reģionālās attīstības aģentūru par sistēmas turētāju*, un noteiktā kārtībā līdz 2025. gada 31. decembrim iesniegt izskatīšanai Ministru kabinetā.»

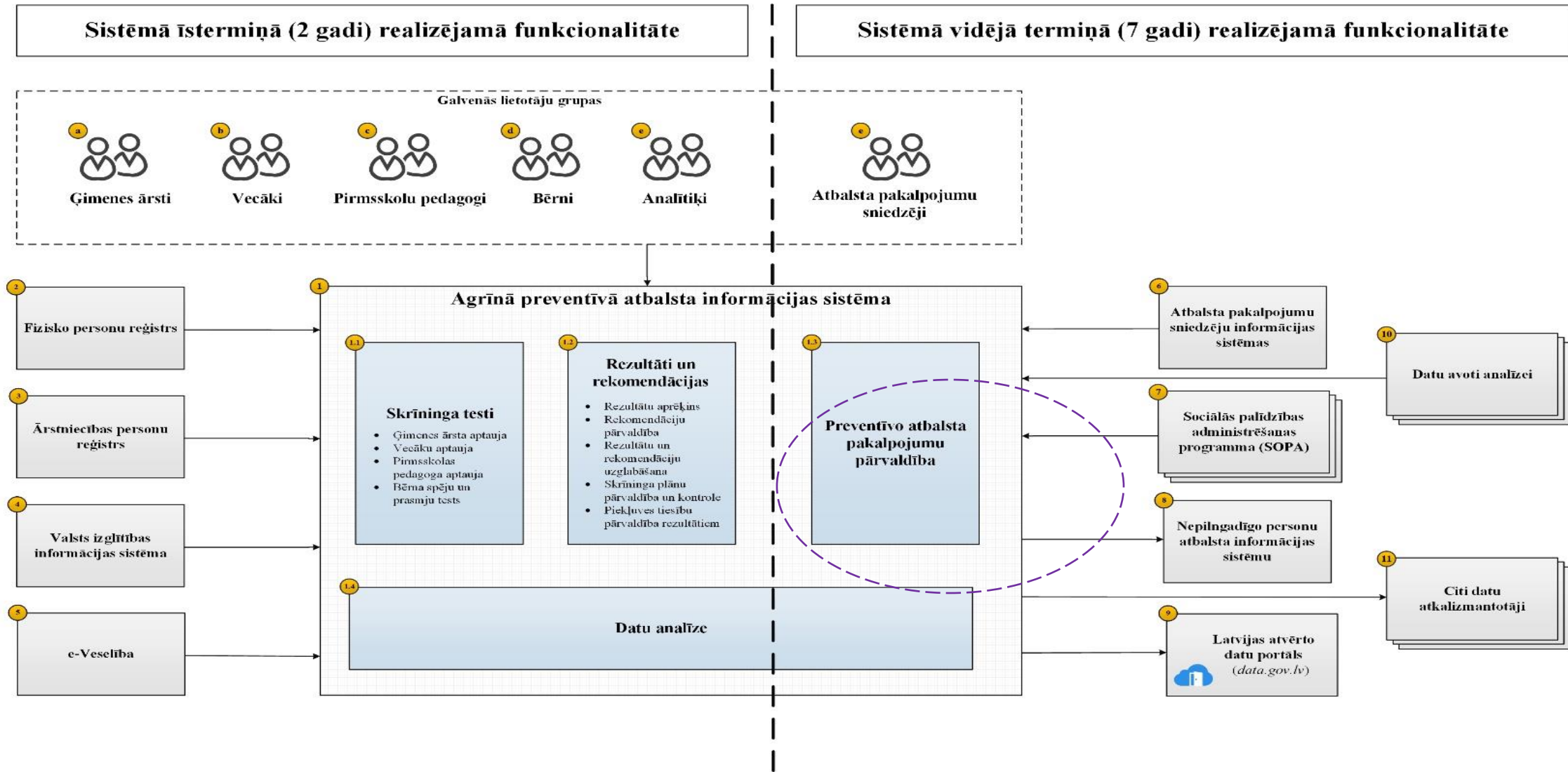
APAS VIENOTĀS IS IZVEIDĒ PAVEIKTAIS

- 1. Sistēmas funkcionālo (biznesa) prasību izstrāde** – mērķis: modelēt un definēt nākotnes biznesa procesus, kurus būs jāatbalsta Sistēmai
- 2. Sistēmas arhitektūras izveide** – mērķis: izveidot Sistēmas arhitektūru, kas atbalstītu nākotnes biznesa procesus, sagatavot nepieciešamos priekšlikumus normatīvo aktu izmaiņām un Sistēmas ieviešanas plānu un attīstības posmus īstermiņam (2 gadu periods) un vidējam termiņam (7 gadi)
- 3. Sistēmas tehniskās specifikācijas sagatavošana** – mērķis: sagatavot tehnisko specifikāciju ar darba uzdevumu izstrādātājam Sistēmas izstrādei un ieviešanai attiecībā uz īstermiņā (2 gadu periods) ieviešamo Sistēmas funkcionalitāti

=====

Sistēmas izstrādes iepirkums – mērķis: sagatavot priekšlikumus nolikumam, atlases prasībām, nodrošināt iepirkuma atbalstu līdz līguma noslēgšanai ar Sistēmas izstrādes un ieviešanas pakalpojuma sniedzēju.

KONCEPTUĀLA AUGSTA LĪMEŅA SISTĒMAS ARHITEKTŪRA



INFORMĀCIJAS SISTĒMAS ATTĪSTĪBAS REZULTĀTI

I. kārtā

- Bērnu ikgadējās profilaktiskās apskates rezultāti ir digitalizēti
- Bērnu attīstības riski analizējami dinamikā
- Informācijas aprīte starp veselības sektoru un izglītības sektoru notiek digitāli
- Izglītības iestādes saņem informāciju par bērnam nepieciešamo atbalstu izglītībā, kolīdz bērns ir uzņemts izglītības iestādē

II.kārtā

- Ir pieejama vienkopus informācija par bērnam nodrošināto atbalstu veselībā, izglītībā un saņemtajiem sociālās rehabilitācijas pakalpojumiem

APAS PAKALPOJUMU SISTĒMA BĒRNIEM

- Strukturēta, vienoti integrēta pakalpojumu sistēma **veselības, izglītības un sociālās politikas jomās**
- Orientēta uz bērnu labbūtību, attīstību un **izaugsmes potenciāla stiprināšanu**
- **Proaktīvi reaģē** uz riskiem
- **Pastiprina katras iesaistītās politikas jomas atbildību par kopīgu rezultātu sasniegšanu**
- **Nostiprināta *Likumā bērnu attīstības vajadzību atbalstam***



UZDEVUMS TIESISKĀ IETVARA IZSTRĀDEI

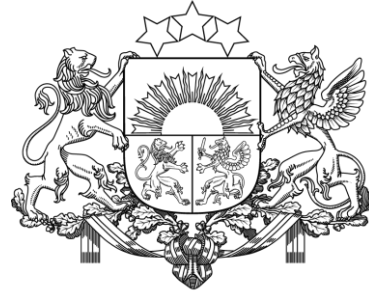
Ministru kabineta 2023. gada 12. septembra sēdē dotais valdības uzdevums:

MK noteikumi "Eiropas Savienības kohēzijas politikas programmas 2021.–2027. gadam 4.3.6. specifiskā atbalsta mērķa "Veicināt nabadzības vai sociālās atstumtības riskam pakļauto cilvēku, tostarp vistrūcīgāko un bērnu, sociālo integrāciju" 4.3.6.8. pasākuma "IKT sistēmu modernizācija labākas bērnu tiesību aizsardzības sistēmas nodrošināšanai" īstenošanas noteikumi (Nr. 531, prot. Nr.44, 49.§ 6.punkts)

«**Valsts kancelejai** sadarbībā ar iesaistītajām ministrijām un Latvijas Pašvaldību savienību **izstrādāt** un līdz 2024. gada 30. martam noteiktā kārtībā **iesniegt izskatīšanai Ministru kabinetā likumprojektu bērnu attīstības vajadzību atbalstam, kas nosaka agrīna preventīva atbalsta sistēmas darbības mērķi, uzdevumus un principus, vietu un lomu valsts pārvaldes iekārtā** un **sasaisti ar publiskās pārvaldes īstenotajām politikas jomām**, darbības jomas, sistēmā ietilpstošo pakalpojumu kvalitātes standartu izstrādes un reģistrēšanas kārtību, **atbildību sadalījumu multiprofesionālu pakalpojumu attīstīšanā un nodrošināšanā** bērniem un ģimenēm, informācijas aprites kārtību starp iesaistītajām institūcijām bērnu attīstības vajadzību atbalstam, **finansēšanas principus un nosacījumus sistēmas darbībai no valsts un pašvaldību budžetiem.**»

KĀ PAŠVALDĪBAS VAR VEICINĀT SKRĪNINGA IEVIEŠANU UN APAS PASĀKUMU NODROŠINĀŠANU

- Veidot **augsti profesionālas speciālistu komandas, kas specializējas pirmskolas vecuma bērnu attīstības jomā** (ģimenes ārsti/pediatri/ bērnu psihiatrs, psihologi, logopēdi/audiologopēdi, fizioterapeiti).
- Veicināt **vienotas datu bāzes izveidi**, kurā reģistrē bērnam nepieciešamo atbalstu, tā saņemšanu un pārraudzības procesu, kas notiek ar bērnu visā pirmskolas periodā.
- Rūpēties par **vecāku iesaisti**, viņu drošāku komunikāciju ar speciālistiem, interesi par savu bērnu attīstību. (Veicinām labvēlību un atvērtību – sociālemocionālo programmu ieviešanu)
- Sniegt **atbalstu jaunajiem vecākiem**, lai ieinteresētu viņus piedalīties pašizaugsmes procesā, piedāvājot noteikta satura seminārus, izglītojošas videofilmas, t.i., veidojot ģimenēm draudzīgu pašizglītojošu vidi.
- Atbalstīt **ģimenes ārstu prakses**, kas strādā ar bērniem un jaunām ģimenēm.



Valsts kanceleja

Ar atbildību par Latvijas nākotni!

Paldies!